

# ÉOLIENNES EN MER AU LARGE DE LA NORMANDIE



www.eoliennesenmer.fr

## Notice d'information n° 1

Avril 2021

### Campagne de levés hydrographiques au large de la baie de Seine

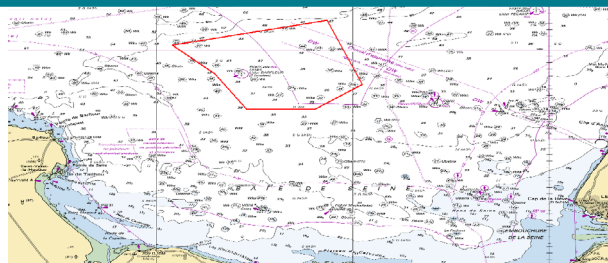
Opérée par le Shom avec des navires de la Marine Nationale (BH2 Lapérouse, Laplace, Borda et leurs vedettes)

#### Objectifs et zones de travail

Le Shom, dans le cadre de ses attributions, réalise des levés en mer au titre du Programme national d'hydrographie :

[www.shom.fr/sites/default/files/2020-11/PNH\\_2021-2024\\_Web.pdf](http://www.shom.fr/sites/default/files/2020-11/PNH_2021-2024_Web.pdf)

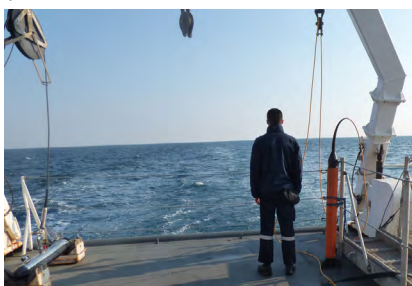
En lien avec le ministère de la Transition écologique, le Shom réalise des mesures bathymétriques et sédimentologiques, afin de mieux connaître le site de l'appel d'offres relatif à l'implantation d'un parc éolien en mer au large de la Baie de Seine.



#### Moyens nautiques et appareils de mesures



Navires hydrographiques de 2<sup>e</sup> classe Laplace et Borda (Marine Nationale)



Sonar latéral et magnétomètre remorqués

#### Calendrier prévisionnel des levés en mer



Du 26 au 30 avril : Mouillage de deux marégraphes le temps des levés. Levés sur une zone de 4 km par 3 km centrée sur le point de coordonnées 49°58'N 0°34.5'W. Puis prélèvements sédimentaires sur l'ensemble de la zone (entre les latitudes 49°45'N et 49°57.5'N et entre les longitudes 0°29.5'W et 0°55'W).

#### La sécurité à bord

Les travaux seront signalés par **AVURNAV**

Les usagers sont invités à **naviguer avec la plus grande précaution** dans les zones concernées.



En cas d'urgence ou incident, contacter le **CROSS Jobourg**.  
**Canal VHF 16**  
ou par téléphone **196**

#### Pour en savoir +

[ao4.concertation@developpement-durable.gouv.fr](mailto:ao4.concertation@developpement-durable.gouv.fr)  
[www.eoliennesenmer.fr](http://www.eoliennesenmer.fr)

DREAL Normandie  
[www.normandie.developpement-durable.gouv.fr](http://www.normandie.developpement-durable.gouv.fr)