

# ÉOLIENNES EN MER AU LARGE DE LA NORMANDIE



www.eoliennesenmer.fr

## Notice d'information n° 3

Juin 2021

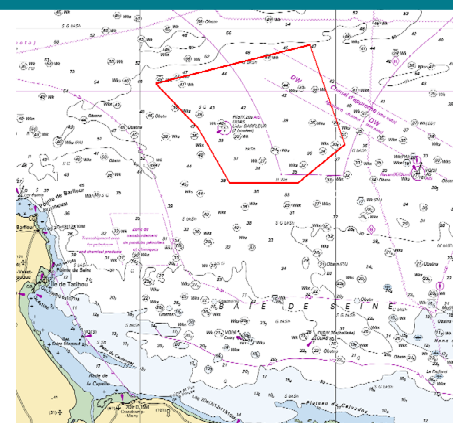
### Campagne de levés hydrographiques au large de la baie de Seine et du Cotentin

#### Objectifs et zones de travail

En tant que maîtrise d'ouvrage, le ministère de la Transition écologique fait réaliser et/ou encadre des mesures géophysiques et géotechniques, afin de mieux connaître le site de l'appel d'offres relatif à l'implantation d'un parc éolien en mer au large de la Normandie. Ces levés sont réalisés par les navires du Shom dans le cadre du Programme national d'hydrographie :

[www.shom.fr/sites/default/files/2020-11/PNH\\_2021-2024\\_Web.pdf](http://www.shom.fr/sites/default/files/2020-11/PNH_2021-2024_Web.pdf)

Des navires privés viendront compléter le dispositif d'acquisition de données, opérés ou non directement par l'Etat.

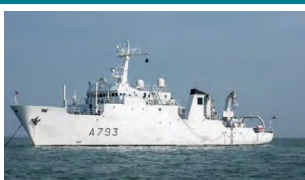


Données cartographiques sur [www.eoliennesenmer.fr](http://www.eoliennesenmer.fr)

#### Moyens nautiques et appareils de mesures



Un marégraphe (1,5 m<sup>2</sup> au sol, 12 Kg)

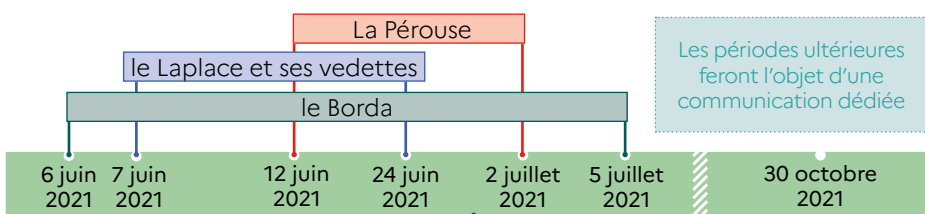


Navires hydrographiques de 2<sup>e</sup> classe et leurs vedettes



#### Calendrier prévisionnel des levés en mer

Levés hydrographiques par les navires



Les périodes ultérieures feront l'objet d'une communication dédiée

Au large, sur la zone de projet d'éoliennes, à partir du 1<sup>er</sup> juillet au 15 juillet, campagnes géotechniques.

#### Sonar et magnétomètre remorqués

Levés hydrographiques par les navires du Shom :

- ▶ du 7 au 24 juin par le « Laplace » et ses vedettes, levés au sondeur, au sonar, au magnétomètre remorqué en proche côtier face aux communes de Saint Vaast la Hougue, Quinéville et Saint Marcouf ;
- ▶ du 6 juin au 5 juillet par le « Borda », levés dans la zone de projet d'éoliennes ;
- ▶ du 12 juin au 2 juillet par le « La Pérouse ».

#### Marégraphe

Du 28 mai au 30 octobre : mouillage de deux marégraphes le temps des levés aux positions : 49°33,3' N et 001°07,27' W / 49°41N – 000°55W par un navire hydrographique du Shom.

#### La sécurité à bord

Les travaux seront signalés par AVURNAV

Les usagers sont invités à **naviguer avec la plus grande précaution** dans les zones concernées.



URGENCE

En cas d'urgence ou incident, contacter le **CROSS Jobourg**.  
**Canal VHF 16**  
**ou par téléphone 196**



#### Pour en savoir +

[ao4.concertation@developpement-durable.gouv.fr](mailto:ao4.concertation@developpement-durable.gouv.fr)  
[www.eoliennesenmer.fr](http://www.eoliennesenmer.fr)

DREAL Normandie  
[www.normandie.developpement-durable.gouv.fr](http://www.normandie.developpement-durable.gouv.fr)