

# ÉOLIENNES EN MER AU LARGE DE LA NORMANDIE



www.eoliennesenmer.fr

## Notice d'information n° 2

Mai 2021

### Campagne de levés hydrographiques au large de la baie de Seine

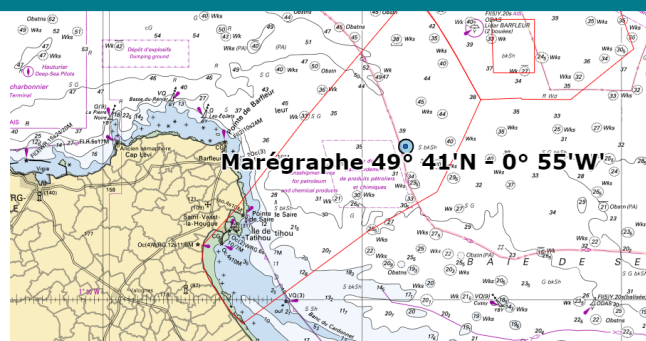
Opérée par le Shom avec des navires de la Marine Nationale (BH2 La Pérouse, Laplace, Borda et leurs vedettes)

### Objectifs et zones de travail

Le ministère de la Transition écologique fait réaliser et/ou encadre des mesures géophysiques et géotechniques, afin de mieux connaître le site de l'appel d'offres relatif à l'implantation d'un parc éolien en mer. Participent à ces levés, les navires du Shom qui réalisent des levés en mer au titre du Programme national d'hydrographie :

[www.shom.fr/sites/default/files/2020-11/PNH\\_2021-2024\\_Web.pdf](http://www.shom.fr/sites/default/files/2020-11/PNH_2021-2024_Web.pdf)

Des navires privés viendront compléter le dispositif d'acquisition de données, opérés ou non directement par l'Etat.



### Moyens nautiques et appareils de mesures



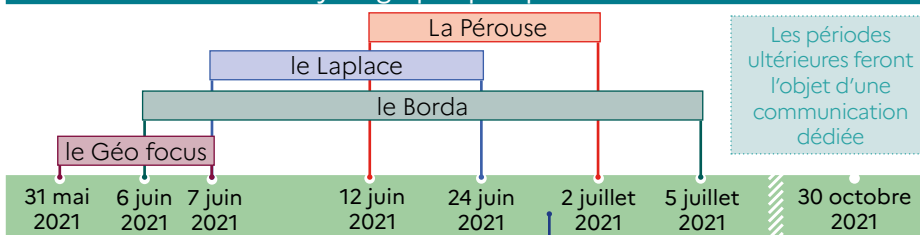
Un marégraphe (1,5 m<sup>2</sup> au sol, 12 Kg)



Géo focus

### Calendrier prévisionnel des levés en mer

Levés hydrographiques par les navires



Les périodes ultérieures feront l'objet d'une communication dédiée

A partir de juillet : campagnes géotechniques (forages) de 4 à 12 jours selon météo.

#### Marégraphe

Du 28 mai au 30 octobre : mouillage d'un marégraphe le temps des levés à la position : 49°33,3' N et 001°07,27' W par un navire hydrographique du Shom.

#### Sonar et magnétomètre remorqués

A partir du 31 mai pour une durée de 8 jours, le navire « Géo focus » opéré par Eoliennes en Mer Manche Normandie (Edf Renouvelable et Maple-Power) effectuera des relevés sur la zone projet du parc éolien.

#### La sécurité à bord

Les travaux seront signalés par **AVURNAV**

Les usagers sont invités à **naviguer avec la plus grande précaution** dans les zones concernées.



En cas d'urgence ou incident, contacter le **CROSS Jobourg**.  
**Canal VHF 16**  
ou par **téléphone 196**



#### Pour en savoir +

[ao4.concertation@developpement-durable.gouv.fr](mailto:ao4.concertation@developpement-durable.gouv.fr)  
[www.eoliennesenmer.fr](http://www.eoliennesenmer.fr)

DREAL Normandie  
[www.normandie.developpement-durable.gouv.fr](http://www.normandie.developpement-durable.gouv.fr)