



Parcs éoliens normands en mer

25 février 2022

1.

Sinay



Pascal HAQUEBART
Chargé de mission

07 62 33 83 95

Pascal.hacquebart@sinay.fr

Année de création	2008
Siège Social	Caen, Normandie, France
Nombre d'employés	50+
Principales activités	Surveillance environnementale pour les Ports, optimisation logistique et Intelligence des activités maritimes
Autres domaines d'activités	Smart ports, smart shipping, smart fisheries, modélisation acoustique, surveillance et protection de la vie marine



Organigramme

Organigramme



R é p a r t i t i o n



- Bureaux Sinay
- Maritime Data Scientist
- Bureaux Sinay

L'écosystème Sinay





...des Ports :

Dans le cadre de leur suivi réglementaire ponctuel ou régulier (qualité de l'eau, qualité de l'air, nuisance sonore...), dans le cadre de travaux d'extension (étude d'impact), etc.

... des Energies Marines Renouvelables :

Dans la cadre de l'implantation d'un nouveau parc éolien, réalisation d'études environnementales avant, pendant et après travaux sur le milieu marin et les ressources (risques, impacts et surveillance de l'environnement), ou étude acoustique (cartographie et modélisation pour la prédiction des impacts sonores, suivi en temps-réel par acoustique passive).

...des activités de la Pêche :

Dans le cadre d'observations scientifiques de la pêche commerciale, ou d'étude d'impact sur la ressource halieutique et la pêche, etc.

... des Câble sous-marins :

Evaluation du risque d'enfouissement, des risques de navigation, ou étude de l'atterrage ou de routage dans le cadre de la mise en place d'un nouveau câble ou pendant la phase d'exploitation d'un câble sous-marin.



Un accompagnement sur-mesure pour tous types d'études

Sinay vous accompagne dans la réalisation de vos études environnementales (d'impacts ou de risques), en passant par le travail de terrain d'observation ou d'acquisition de la donnée, puis par la phase d'analyse et enfin l'expertise pour le traitement de vos données.

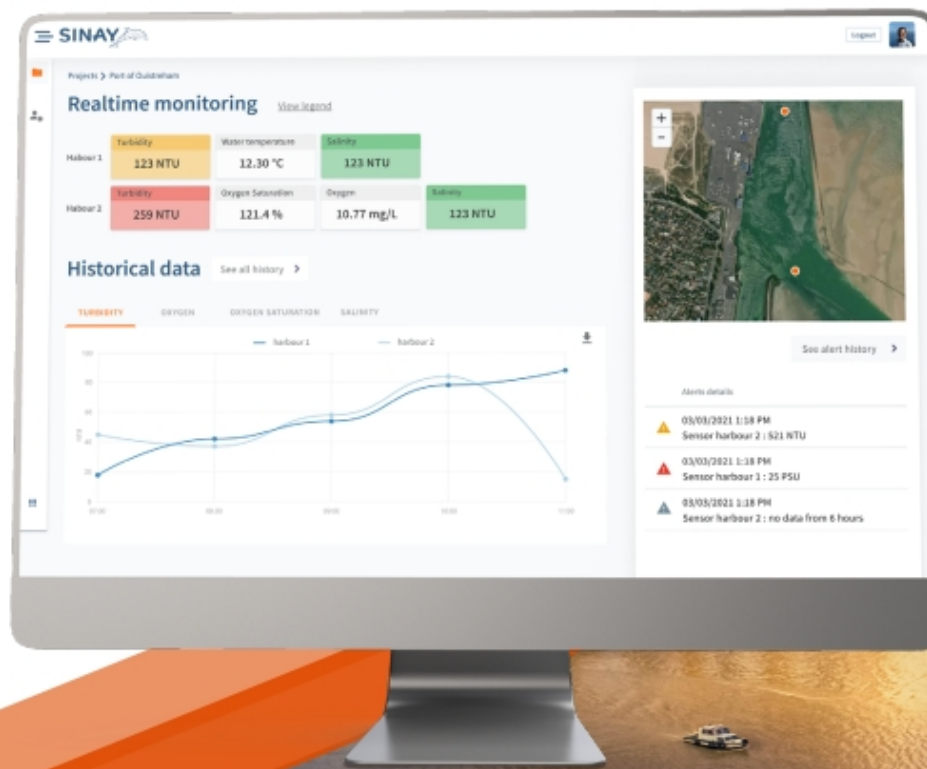
Sinay vous propose son expertise à chaque étape de l'étude d'impact :

État initial, état de référence, préconisation des mesures ERC (éviter, réduire, compenser) et en phase de travaux.

Sinay peut traiter et analyser la donnée historique ou en temps-réel, la cartographier ou encore la modéliser pour les études acoustiques.

Tableaux de bord multi-sites et multi-paramètres

Grâce au **Sinay Hub**, Sinay vous permet de **visualiser et de partager vos données** de façon totalement sécurisée, en **temps-réel** et ce, pour des projets multi-sites ou multi-paramètres.



Nos références

Principalement en France, mais également à Malte, en Mer Noire, Mer Méditerranée et Atlantique adjacente, Mer Adriatique, aux Pays-bas, au Maroc et en Mer des Caraïbes.

Nos principales références



2.

Éolien en mer

Parcs éoliens suivis

Parc du banc de Guérande (Halieutique)

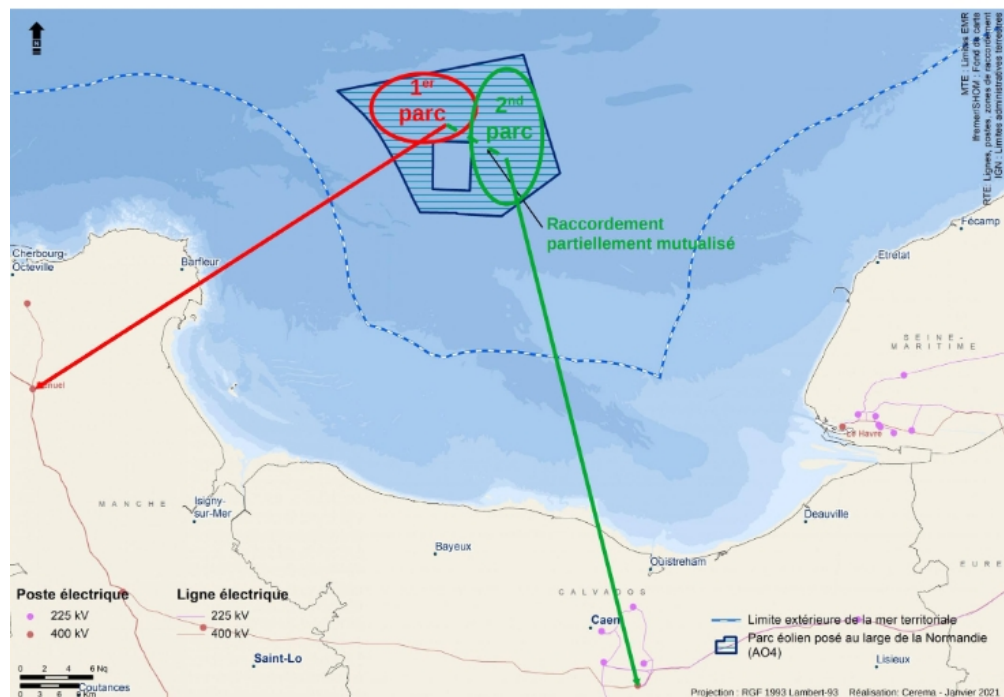
Parc de Dunkerque (Halieutique)

Parc de Courseulles (Mégafaune)

Parc de Fécamp (Acoustique)

Parc de Dieppe (Mégafaune)

Zone AO 4 : équipe normande pluridisciplinaire







SINAY

MARITIME DATA SOLUTION

