

ÉOLIENNES EN MER

AU LARGE DE LA NORMANDIE



Notice d'information n° 7

mai 2022

Campagne de levés d'anomalies magnétiques

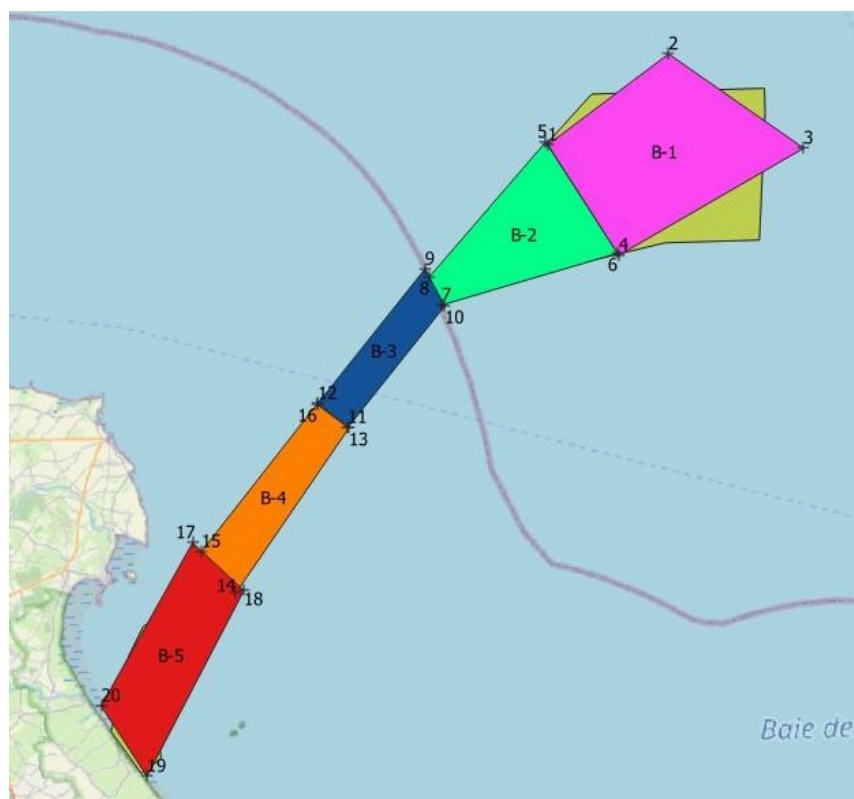
- arrêté préfectoral 04/2022 de la Préfecture maritime de la Manche et de la mer du Nord

- arrêté préfectoral 2022-12 de la Direction Départementale des territoires et de la mer, Préfecture de la Manche

Objectifs et zones de travail

En tant que maîtrise d'ouvrage, le ministère de la Transition écologique et RTE font réaliser et/ou encadre des mesures géophysiques et géotechniques, afin de mieux connaître le fuseau de raccordement électrique relatif à l'implantation d'un parc éolien en mer au large de la Normandie.

Block	Point (WGS84)	Latitude	Longitude
B-1	1	49°50.294' N	0°51.161' W
B-1	2	49°53.404' N	0°44.351' W
B-1	3	49°49.897' N	0°37.061' W
B-1	4	49°46.279' N	0°47.428' W
B-2	5	49°50.394' N	0°51.269' W
B-2	6	49°46.354' N	0°47.5' W
B-2	7	49°44.682' N	0°57.271' W
B-2	8	49°45.692' N	0°57.905' W
B-3	9	49°45.988' N	0°58.118' W
B-3	10	49°44.655' N	0°57.084' W
B-3	11	49°40.415' N	1°2.591' W
B-3	12	49°41.295' N	1°4.207' W
B-4	13	49°40.39' N	1°2.535' W
B-4	14	49°34.603' N	1°8.984' W
B-4	15	49°36.117' N	1°10.8' W
B-4	16	49°41.271' N	1°4.264' W
B-5	17	49°36.441' N	1°11.275' W
B-5	18	49°34.693' N	1°8.531' W
B-5	19	49°28.157' N	1°14.084' W
B-5	20	49°30.701' N	1°16.499' W



Block B4 : du **16/05** au **18/05/2022** (2 jours)

Block B5 : du **18/05** au **20/05/2022** (2 jours)

Moyens nautiques



« **NORA B** »

- Les activités se poursuivront 24h/7j, avec du matériel tracté.
- Une **distance de sécurité de 0,5 milles nautiques** par rapport au navire doit toujours être respectée.
- Il est aussi demandé d'établir contact avec le **Nora-B (VHF 16)** pour obtenir des renseignements sur le planning et permettre une cohabitation sur la zone sans obstructions.
- Le NORA B navigue en mode **de manoeuvre restreinte avec des engins tractés en proximité du fond**, il est donc demandé de ne pas couler d'engins de pêche en travers de la zone de travail ou en proximité des blocks. En cas de doute contactez l'officier de liaison (Français) a bord du NORA-B (VHF 16).

La sécurité à bord

Les travaux seront signalés par **AVURNAV**

Les usagers sont invités à **naviguer avec la plus grande précaution** dans les zones concernées.



En cas d'urgence ou incident, contacter le **CROSS Jobourg. Canal VHF 16** ou par téléphone **196**



Pour en savoir +

concertation.centremanche@developpement-durable.gouv.fr

www.eoliennesenmer.fr

DREAL Normandie

www.normandie.developpement-durable.gouv.fr