

Projet éolien en sud atlantique

Enjeux pour la pêche ligérienne

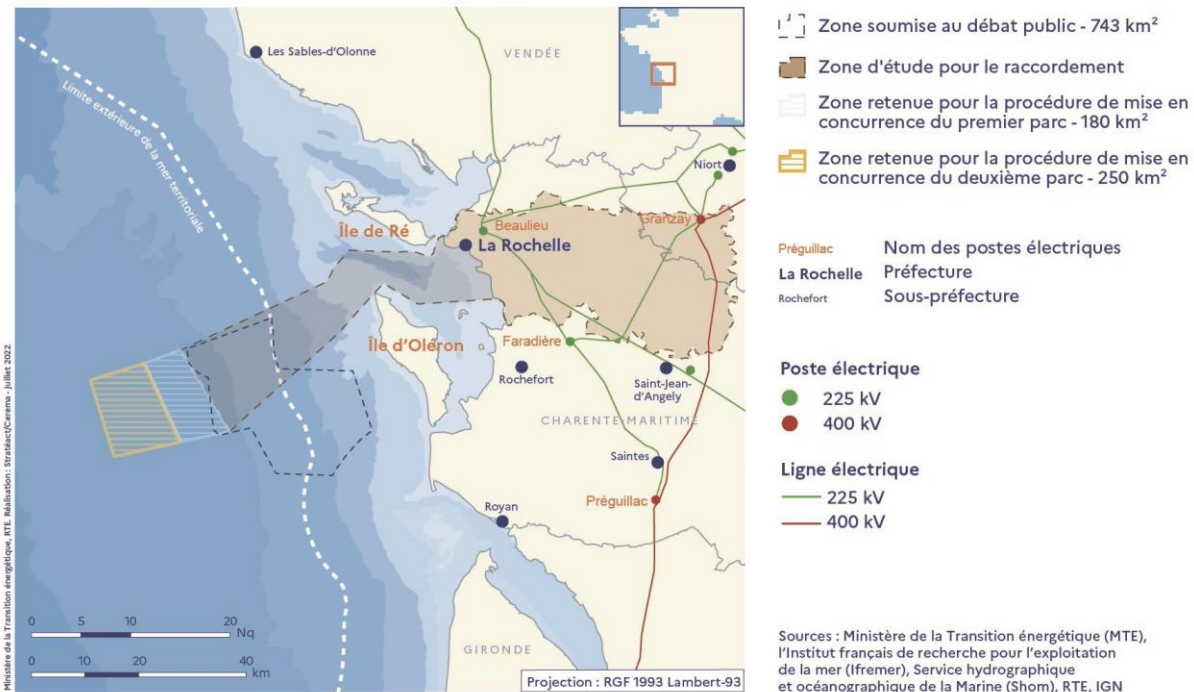
GT Pêche, La Rochelle, 15 décembre 2022



L'activité ligérienne sur zone

Une zone potentiellement plus impactante que celle soumise à débat public

Zones retenues pour la procédure de mise en concurrence et la poursuite des études techniques et environnementales

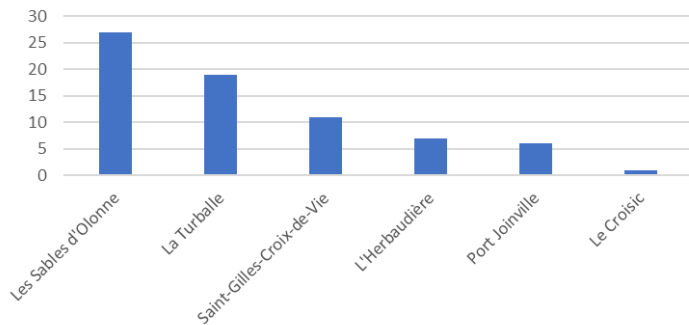


- Pour rappel (Cf. cahier d'acteur COREPEM), la zone soumise à débat public (hors ZER) représentait entre 2010 et 2017 un support d'activité pour 58 navires ligériens, générant 660 K€ de CA annuel moyen. Un net gradient de fréquentation décroissant du SE au NO avait été mis en évidence ;
- La zone retenue pour les deux AO représentait sur la même période :
 - Un support d'activité pour 71 navires ligériens (près de 20% de la flotte) ;
 - 875 K€ de CA annuel moyen avec un pic à 1 251 K€ de CA annuel en 2014 ;
 - Des niveaux de dépendance élevés pour 1/3 des navires concernés

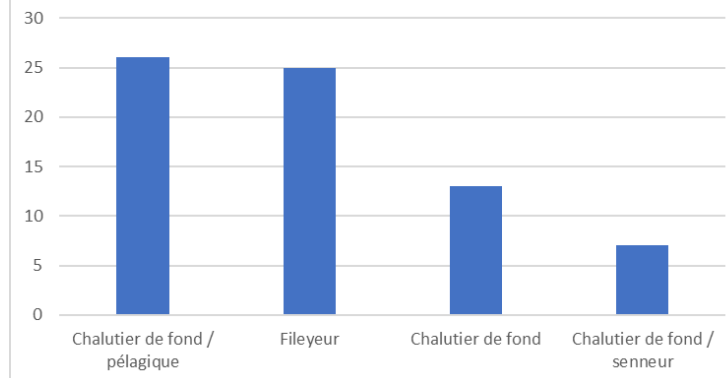
L'activité ligérienne sur zone

Une zone potentiellement plus impactante que celle soumise à débat public

Provenances portuaires des navires



Métiers pratiqués par les navires

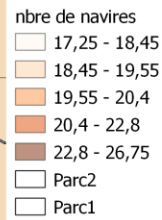
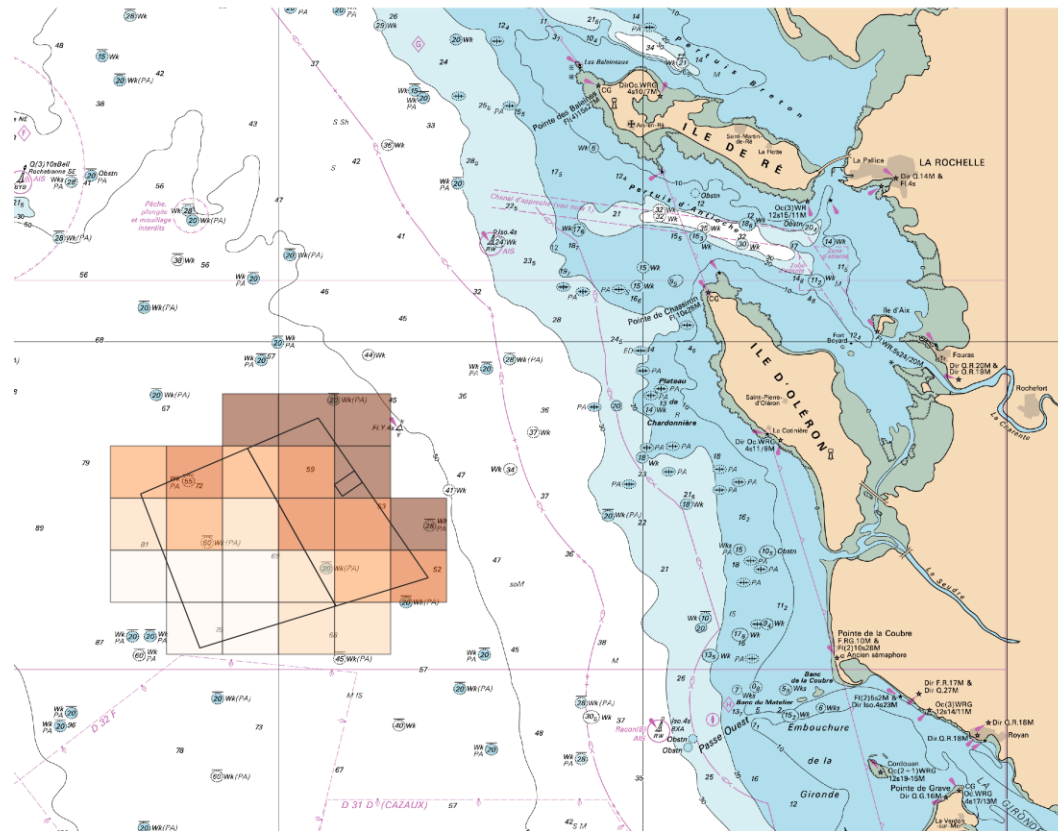


- Pour rappel (Cf. cahier d'acteur COREPEM), la zone soumise à débat public (hors ZER) représentait entre 2010 et 2017 un support d'activité pour 58 navires ligériens, générant 660 K€ de CA annuel moyen. Un net gradient de fréquentation décroissant du SE au NO avait été mis en évidence ;
- La zone retenue pour les deux AO représentait sur la même période :
 - Un support d'activité pour 71 navires ligériens (près de 20% de la flotte) ;
 - 875 K€ de CA annuel moyen avec un pic à 1 251 K€ de CA annuel en 2014 ;
 - Des niveaux de dépendance élevés pour 1/3 des navires concernés
- Les flottilles concernées :
 - Proviennent de tous les ports des Pays de Loire ;
 - Appartiennent à tous les métiers hauturiers (prédominance arts trainants) ;

L'activité ligérienne sur zone

Une zone potentiellement plus impactante que celle soumise à débat public

Densité pluriannuelle - 2010-2017

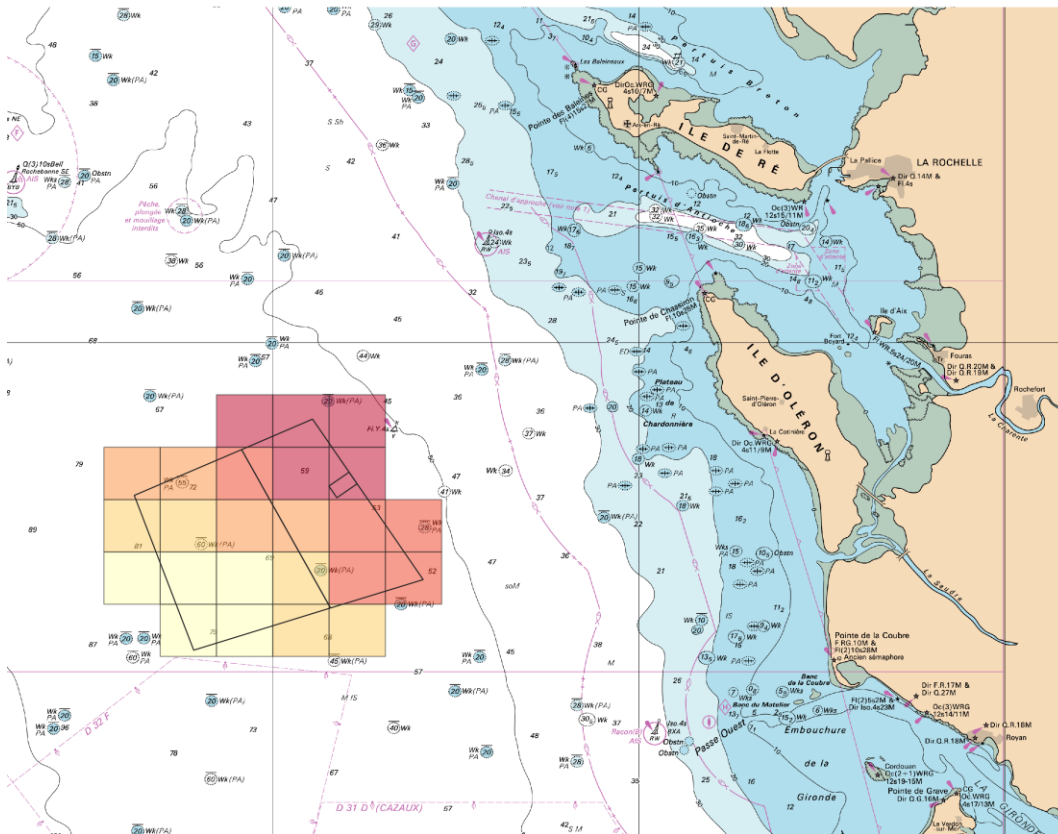


- Pour rappel (Cf. cahier d'acteur COREPEM), la zone soumise à débat public (hors ZER) représentait entre 2010 et 2017 un support d'activité pour 58 navires ligériens, générant 660 K€ de CA annuel moyen. Un net gradient de fréquentation décroissant du SE au NO avait été mis en évidence ;
- La zone retenue pour les deux AO représentait sur la même période :
 - Un support d'activité pour 71 navires ligériens (près de 20% de la flotte) ;
 - 875 K€ de CA annuel moyen avec un pic à 1 251 K€ de CA annuel en 2014 ;
 - Des niveaux de dépendance élevés pour 1/3 des navires concernés.
- Les flottilles concernées :
 - Proviennent de tous les ports des Pays de Loire ;
 - Appartiennent à tous les métiers hauturiers (prédominance arts trainants) ;
 - Présentent un gradient (relatif) de fréquentation, production et dépendance économique décroissant du SO au NE ;

L'activité ligérienne sur zone

Une zone potentiellement plus impactante que celle soumise à débat public

Dépendance pluriannuelle - 2010-2017



- Pour rappel (Cf. cahier d'acteur COREPEM), la zone soumise à débat public (hors ZER) représentait entre 2010 et 2017 un support d'activité pour 58 navires ligériens, générant 660 K€ de CA annuel moyen. Un net gradient de fréquentation décroissant du SE au NO avait été mis en évidence (#PUMA);
- La zone retenue pour les deux AO représentait sur la même période :
 - Un support d'activité pour 71 navires ligériens (près de 20% de la flotte);
 - 875 K€ de CA annuel moyen avec un pic à 1 251 K€ de CA annuel en 2014;
 - Des niveaux de dépendance élevés pour 1/3 des navires concernés.
- Les flottilles concernées :
 - Proviennent de tous les ports des Pays de Loire;
 - Appartiennent à tous les métiers hauturiers (prédominance arts trainants);
 - Présentent un gradient (relatif) de fréquentation, production et dépendance économique décroissant du SO au NE.

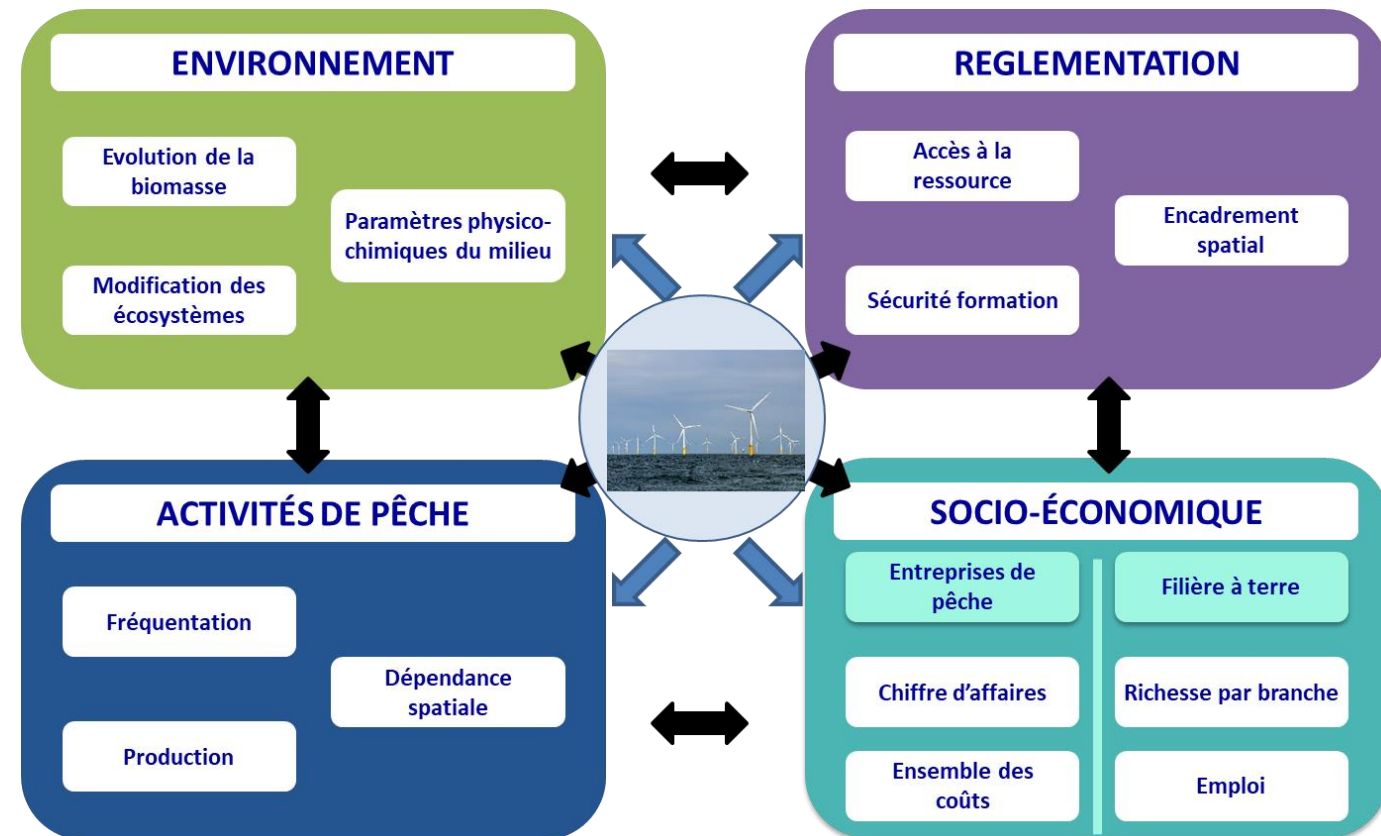


Pêche et EMR : un système d'impacts

Différents types et compartiments d'impacts potentiels sur la filière pêche sur de tels projets

- Types d'impacts potentiels
 - Directs ;
 - Indirects ;
 - Induits.
- Compartiments d'impacts potentiels :
 - Activités de pêche *stricto sensu* (branche production de la filière) ;
 - Socio-économie de la filière et des territoires ;
 - Environnement ;
 - Réglementation et sécurité.

=> Un système d'impacts potentiels à intégrer, anticiper, dérisquer...



(Pro)Positions

Dérisquer les projets vis-à-vis de la filière pêche

Les marins pêcheurs ligériens souhaitent que ;

- Des éléments d'évaluation des impacts potentiels soient apportés avant la sélection du lauréat de l'AO ;
- Des études de risque sur le volet sécurité et sûreté maritime soient réalisées avant la sélection du lauréat de l'AO.

=> Les résultats de ces deux actions devraient permettre :

- Un dérisquage partiel du volet socio-économique en lien avec la filière pêche (analyse des effets cumulés d'autres projets, des effets de concentration / diffusion des impacts potentiels sur les flottilles et places portuaires) ;
- D'identifier les enjeux de sécurité maritime et les lignes rouges pour la cohabitation futures des activités ;
- D'intégrer les éléments précités à la phase de conception du projet éolien dans sa phase de dialogue concurrentiel avec l'inscription de prescriptions fortes dans le CDC de l'AO.



Contacts :

- José Jouneau, Président
jouneau.jose@orange.fr – 06 84 52 98 58
- Fanny Brivoal, Directrice
fanny.brivoal@corepem.fr – 07 87 06 45 94
- Ion Tillier, Chargé de missions Pêche et EMR
ion.tillier@corepem.fr – 06 88 80 29 13