

# PROJET EOLIEN EN SUD ATLANTIQUE

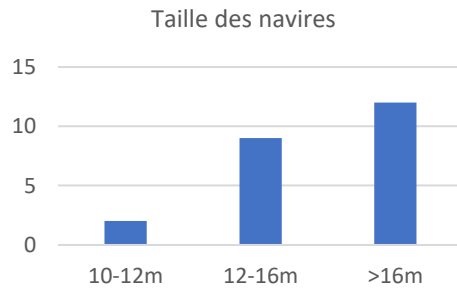
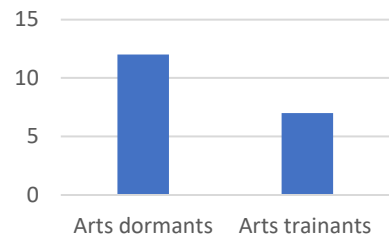
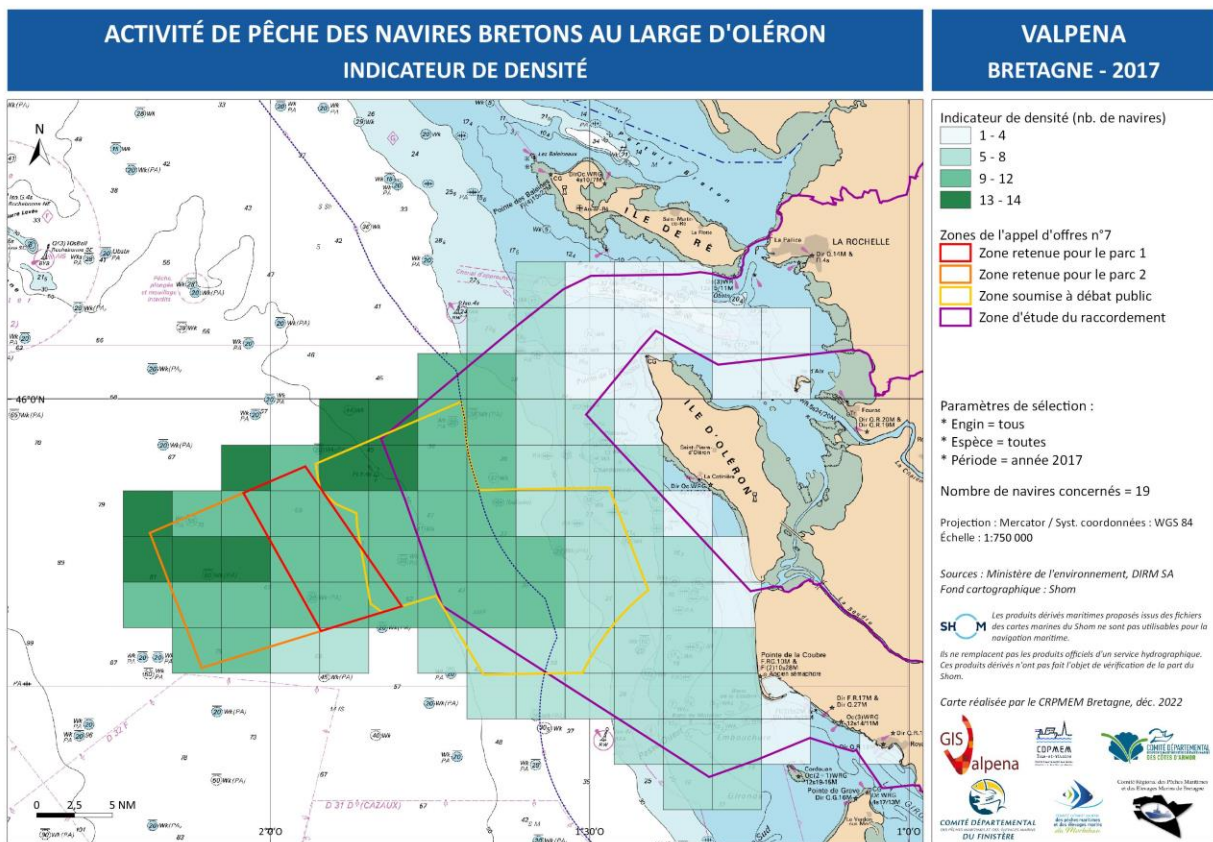
15 décembre 2022

*Olivier LE NEZET, président du CRPMEM de Bretagne*



# Des enjeux pour la pêche bretonne

- . Un secteur support d'activité pour une vingtaine de navires bretons (origine Finistère/Morbihan)
- . Des navires majoritairement du large (> 12 m / jusqu'à 24 m)
- . Chalutiers de fond (langoustines/poissons) et fileyeurs (sole/bar) puis caseyeurs (gros crustacés)
- . Un gradient d'activité croissant sur le profil côte - large



# Prise en compte de la pêche bretonne

. Considérer les impacts cumulés sur les entreprises de pêche et le reste de la filière

. Des navires mobiles impactés par l'accumulation des contraintes en mer (autres projets EMR / obligations environnementales)

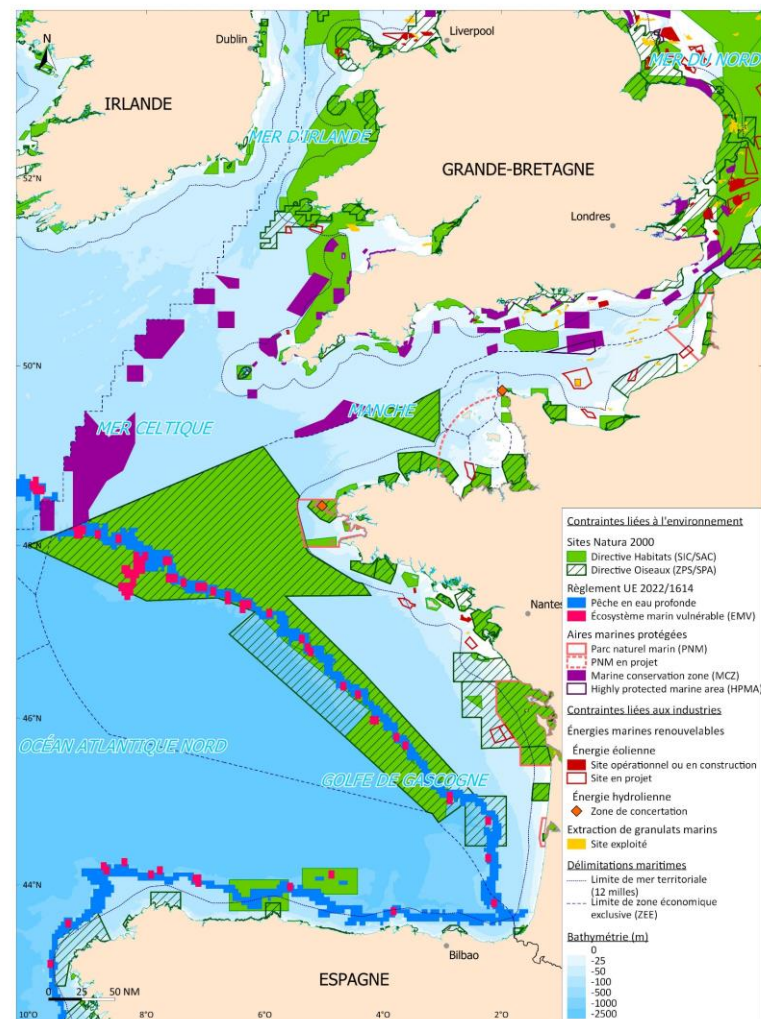
. Considérer les effets sur la pêche (y compris cumulés) et évaluer les impacts avant la sélection du lauréat :

- sur le volet socio-économiques ;

- en termes de sécurité/sûreté maritime

- sur l'intégralité de la filière pêche (y compris aval)

. Replacer ce projet dans le contexte d'une planification globale de l'espace maritime (y compris la volonté gouvernementale de planifier les EMR à horizon 2024)

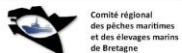


Projection : Mercator / Système de coordonnées : WGS 84

Échelle : 1:5 000 000

Sources : EEA, JNCC, UE, OFB, Defra, Min. de l'environnement, EMODnet, The Crown Estate, Ifremer, VLIZ / Fond carto : EMODnet, IGN, GSHHG, EuroGeographics

Carte réalisée par le CRPMEB Bretagne, octobre 2022



## ● Demandes dans la suite du processus

- . Associer les structures professionnelles lors de la phase de dialogue concurrentiel pour définir dès le stade du cahier des charges des prescriptions et des préconisations
- . Avoir comme lignes directrices du projet la minimisation des impacts sur les activités de pêche (prioriser le maintien des activités)
- . Considérer les retours d'expérience des autres projets (s'inspirer de ce qui a 'fonctionné')
- . Assumer la politique de développement de l'éolien en mer et ses impacts (sur les activités et sur les ressources halieutiques)
- . Assurer la communication auprès des professionnels de la pêche sans faire peser cette responsabilité aux structures professionnelles





***Merci de votre attention***

