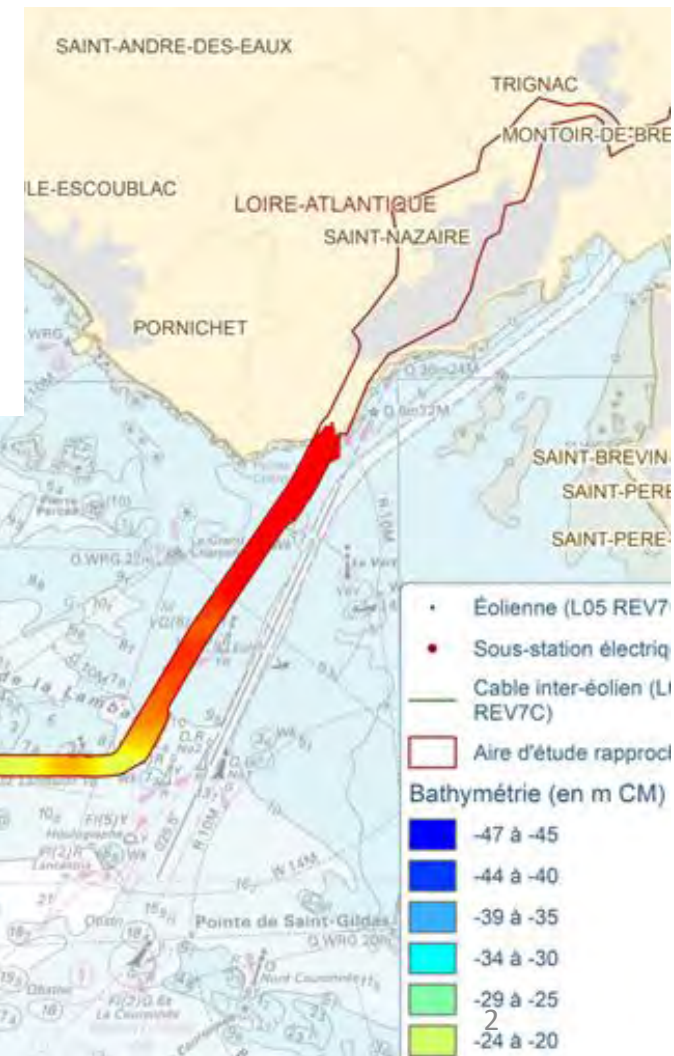




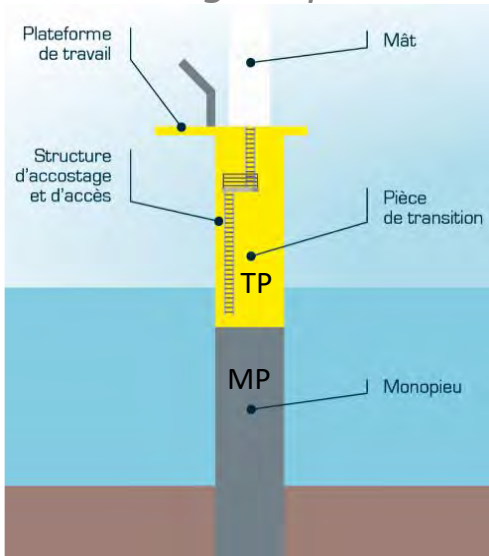
1-PARC ÉOLIEN OFFSHORE de SAINT-NAZAIRE


Champ éolien de St Nazaire

- 1^{er} champ éolien offshore français
- 80 éoliennes posées > 480 MW
Soit l'équivalent de 20% de la consommation en électricité de la Loire-Atlantique
- Implantation : entre 12 et 20km au large des côtes du Croisic



Technologie « posée »



An aerial photograph of a port facility, likely the Grand Port Atlantique de La Rochelle, showing a large area paved with numerous wind turbine components. In the foreground and middle ground, there are several rows of large, brown, cylindrical sections, likely transition pieces or tower sections, stacked on the ground. To the right, there are several tall, yellow, cylindrical structures, which are monopiles, standing upright. In the background, a large red and white crane is visible on a barge or platform in the water. The sky is blue with some clouds, and the water is a light blue-green color. The overall scene depicts a busy port handling large-scale industrial equipment for an offshore wind farm.

Le Grand Port Atlantique de La Rochelle a accueilli
les **80 Fondations** (80 TP + 80 MP)
du parc éolien offshore de St Nazaire,
de janvier 2021 à juillet 2022.

AML en charge de toute la **logistique portuaire**
pour DEME OFFSHORE
pendant 18 mois sans interruption, ni retard sur le planning.

Champ d'activités AMLP sur le projet



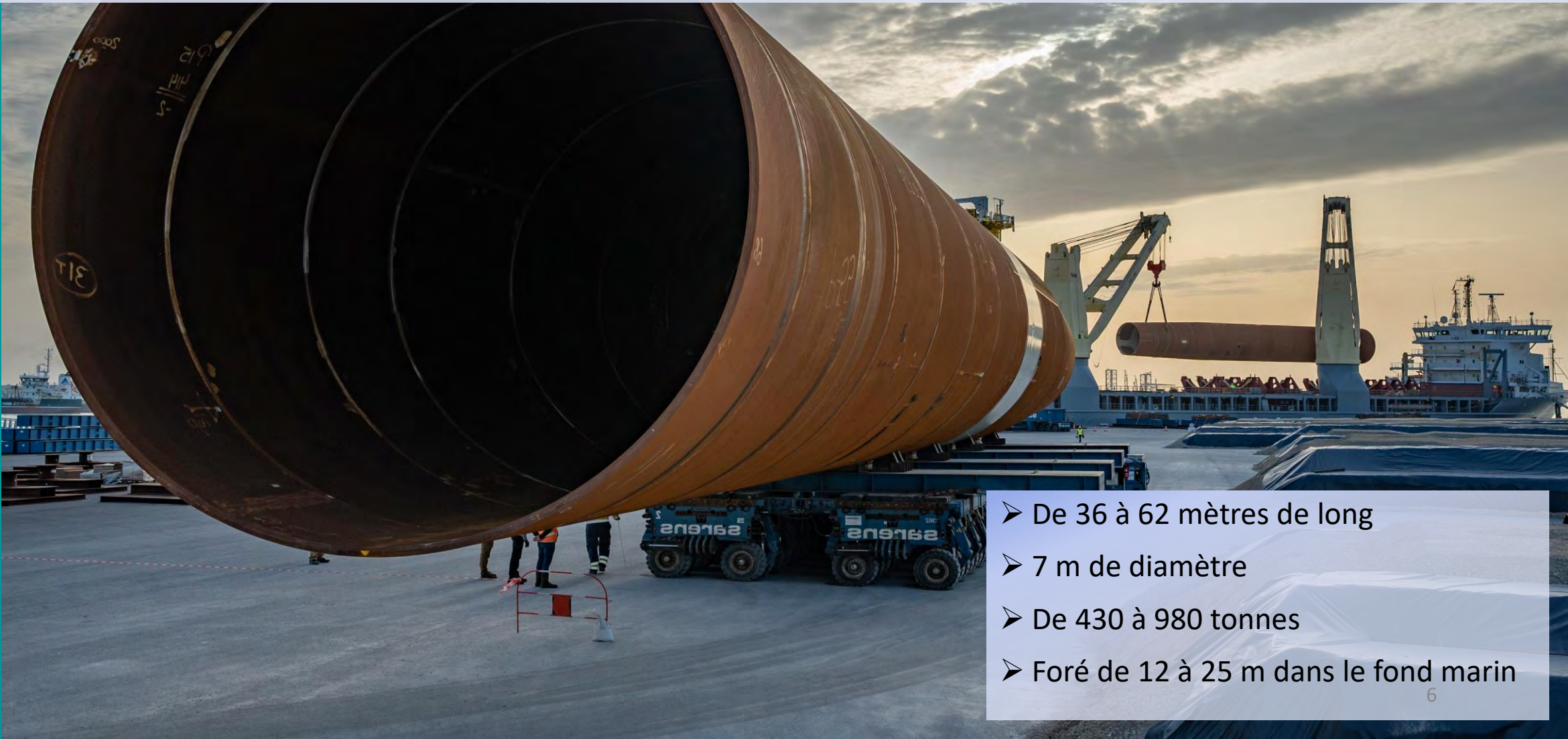
- Logistique terre (stockage et base vie)
- Manutention navires (déchargement, chargement)
- Manutention stockage (transports quai-stockage-quai)
- Consignation navires (SVENJA et INNOVATION)
- Douane (déclarations import-export)
- Transports terrestres par camions
- Coordination projet

TP (Pièce de transition / Transition Piece)



- 28 mètres de haut
- 7 m de diamètre
- Env. 390 tonnes
- Env. 3m immergé
- 25m au-dessus du niveau de la mer

MP (Monopieu / Mono Pile)



- De 36 à 62 mètres de long
- 7 m de diamètre
- De 430 à 980 tonnes
- Foré de 12 à 25 m dans le fond marin

IMPORT sur le navire SVENJA (SAL)



- Type HLV avec 2 grues de bord
- 20 escales de mars à oct. 2021
- 4 MP + 4 TP par escale
- Importées des Pays Bas (Rotterdam)

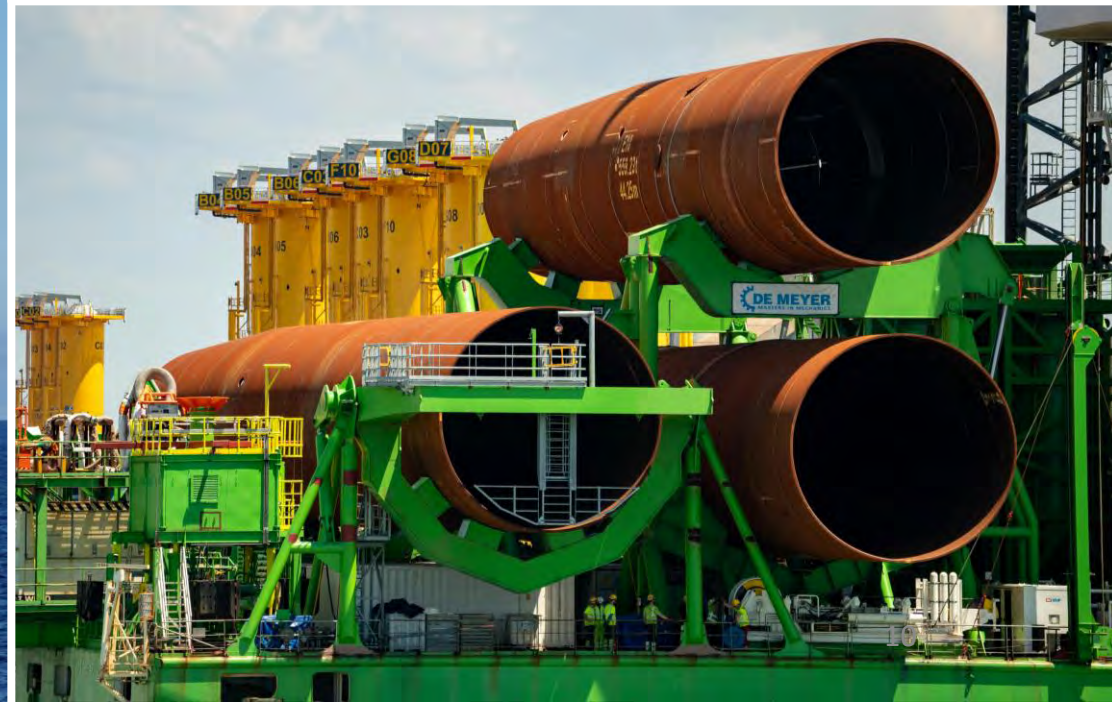
STOCKAGE sur l'Anse St Marc



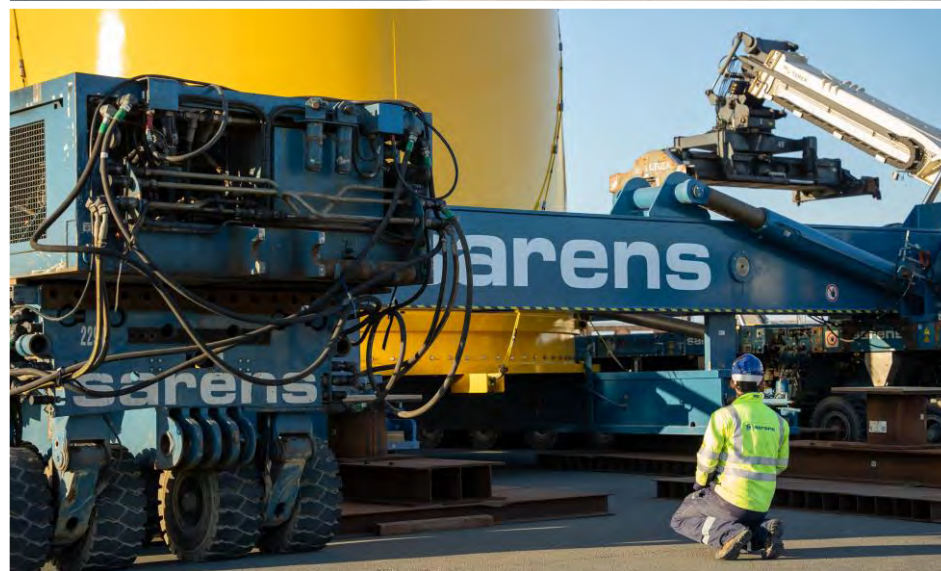
INSTALLATION avec l'INNOVATION (DEME OFFSHORE)

- Plateforme d'installation
- 29 escales du 4 mai 2021 au 18 mai 2022
- 3 MP + 3 TP par escale
- Installation directement sur champ éolien SNA





LOGISTIQUE PORTUAIRE



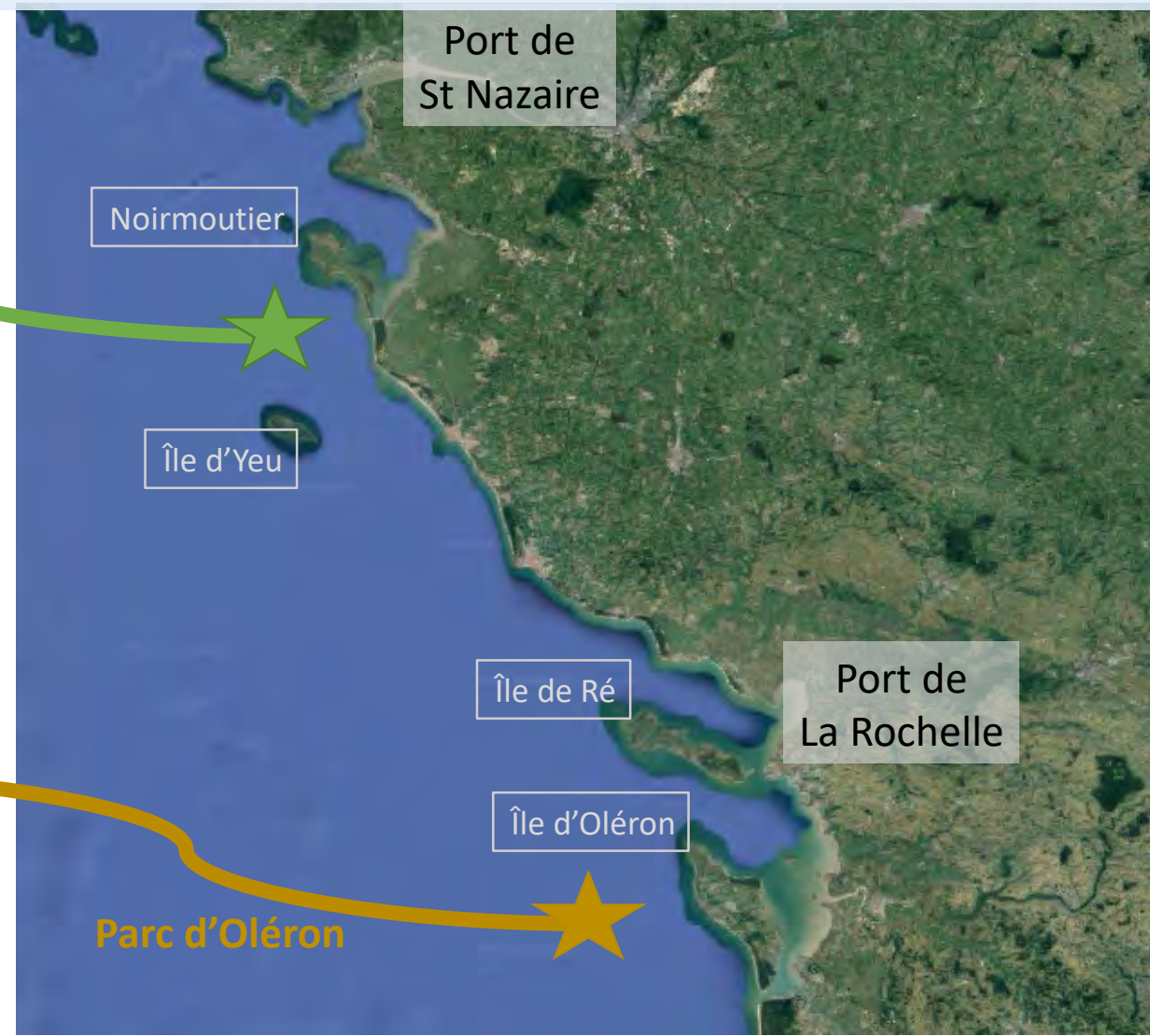
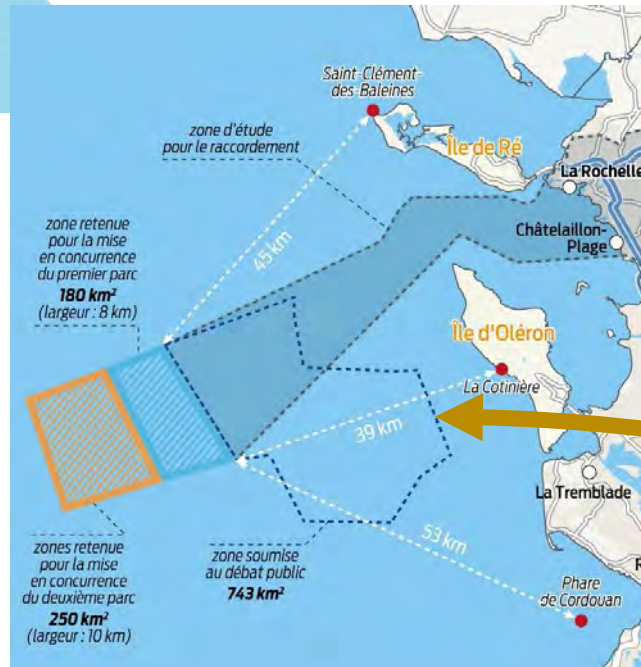


Les EMR au Grand Port Atlantique de La Rochelle



- ✓ Port en eau profonde (+9.50m chart datum)
- ✓ Protégé dans le pertuis, accès direct Atlantique
- ✓ Terreplein dans la continuité du quai (priorité de quai)
- ✓ 20 ha de stockage (6t/m²)
- ✓ LHM400, capacité 104t
- ✓ LHM600, capacité 144t
- ✓ 140 dockers (120 + 20 occasionnels)

2 - Futurs parcs de la façade Atlantique



AO2 – Parc d'Yeu-Noirmoutier

Lauréat de l'appel d'offres :
société Éoliennes en Mer Îles
d'Yeu et de Noirmoutier (EMYN)

Remporté en juin 2014

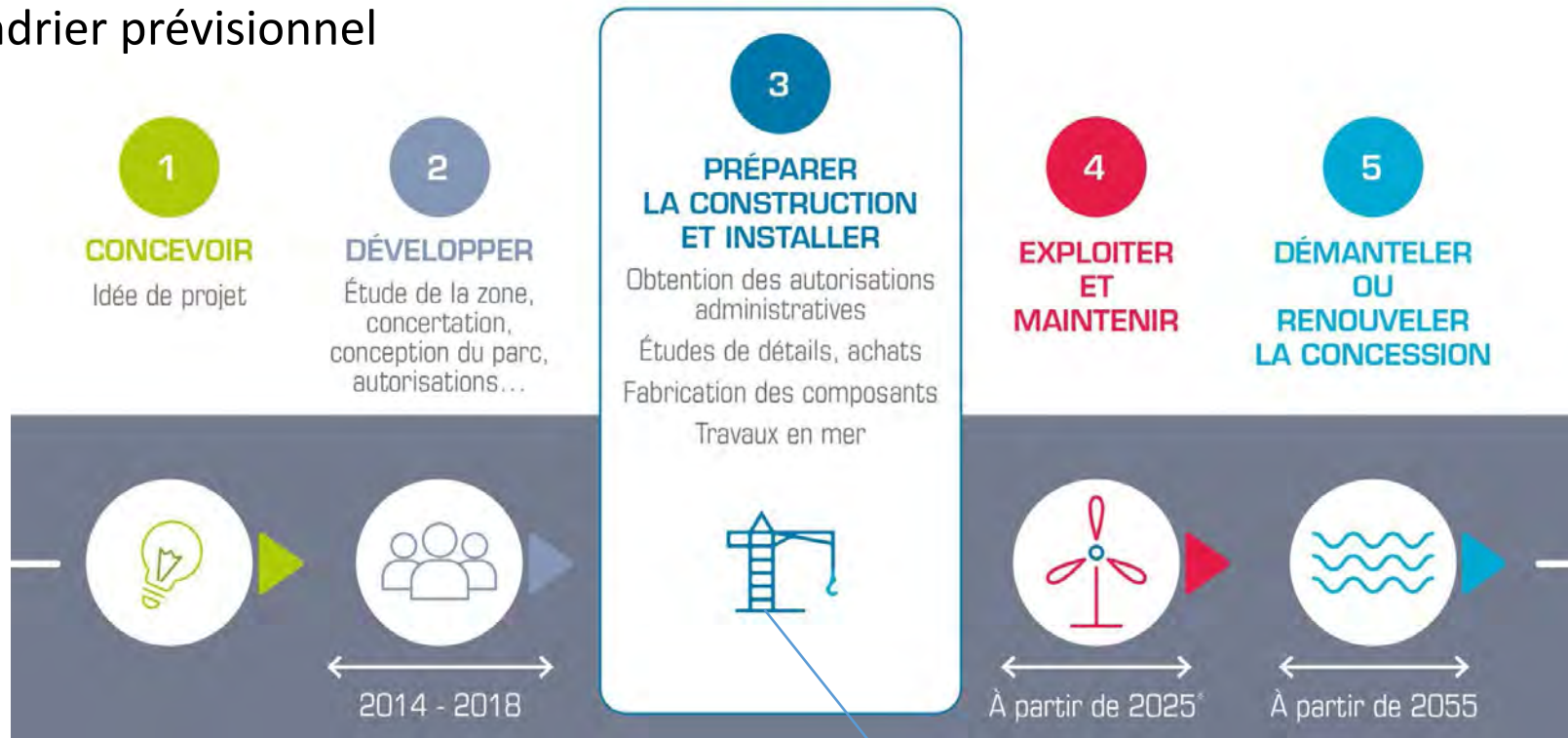
→ mise en service prévue à
l'horizon 2025

- 62 éoliennes fabriquées par SGRE
- Puissance totale du parc : 500 MW
- 2 milliards d'euros d'investissement



AO2 – Parc d’Yeu-Noirmoutier

Calendrier prévisionnel



Fondations au Port de La Rochelle
de début 2024 à mi 2025



3 - Réflexion sur l'éolien flottant



GOUVERNEMENT

*Liberté
Égalité
Fraternité*



APPEL A MANIFESTATION D'INTERET POUR LE DEVELOPPEMENT DES INFRASTRUCTURES PORTUAIRES METROPOLITAINES PERMETTANT DE REpondre AUX BESOINS DE L'INDUSTRIE DE L'EOLIEN FLOTTANT

Le présent AMI vise à identifier dès 2022 les projets de plateformes portuaires souhaitant adapter leurs infrastructures pour accueillir les activités industrielles liées à l'éolien flottant (notamment production d'équipements, assemblage, intégration, stockage, ...) permettant de répondre au besoin des parcs commerciaux français, en particulier les projets pour lesquels des procédures de mise en concurrence sont en cours, mais aussi des projets à l'export.

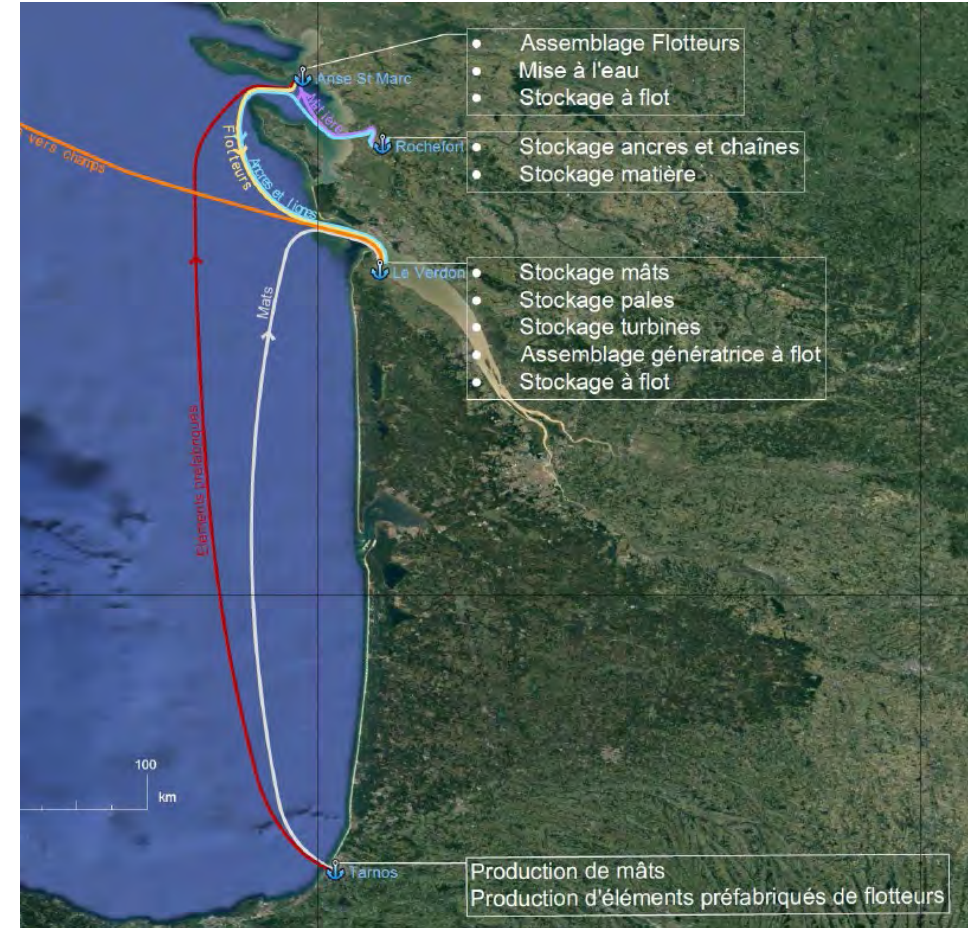
Clôture définitive

15 Octobre 2022

Dossier de candidature des Ports de Nouvelle-Aquitaine



PARTENAIRES PUBLICS ET PRIVES



Exemple de positionnement possible

