

# Éoliennes flottantes au sud de la Bretagne

Bulletin  
d'informations

8

Supplément  
campagnes  
d'études - mai 2023

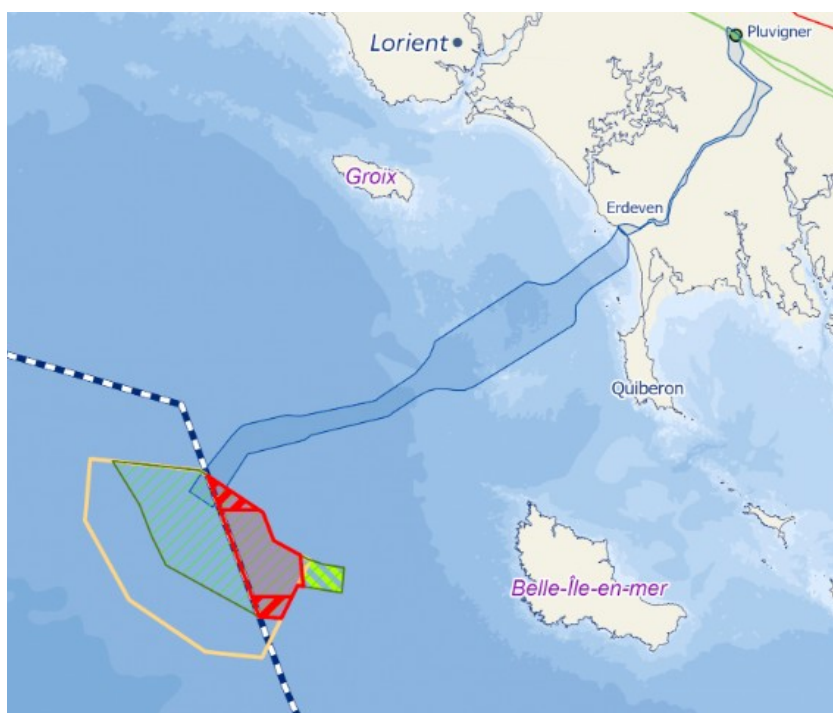
## État Initial de l'Environnement

Dans la perspective du projet de parc éolien flottant de 250 MW et d'un deuxième projet de 500 MW, l'État assure la réalisation de l'état initial de l'environnement sur la zone de poursuite des études identifiée dans la décision ministre du 18 mai 2021. Cet état initial de l'environnement est composé :

d'une synthèse bibliographique qui permet de déterminer, à partir des données existantes, les enjeux de la zone de projet et les besoins en matière de connaissances complémentaires ;

puis des campagnes de terrain pour acquérir ces connaissances complémentaires nécessaires.

La réalisation de l'état initial de l'environnement permet de communiquer aux candidats de la procédure de mise en concurrence les informations dont ils ont besoin afin de définir leurs offres puis de communiquer au lauréat les données pour réaliser l'évaluation environnementale du projet et rédiger son étude d'impact.



### Les grandes étapes de réalisation et d'exploitation du parc



## Paramètres étudiés

### Bruit aérien

Objectif : Dresser le paysage sonore initial, au droit des habitations riveraines les plus proches et en champ libre par rapport au projet

Matériel et méthode : Mesures par sonomètre



### Bruit sous marin

Objectif : caractériser l'état actuel des conditions de bruit ambiant sous-marin ainsi que de la présence de mammifères marins

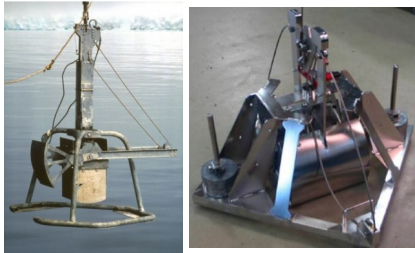
Matériel et méthode : Mesures par hydrophones (micros sous marin), tous les mois sur 1 an



### Qualité des sédiments

Objectif : caractériser la qualité actuelle des sédiments

Matériel et méthode : Prélèvements par benne ou carottier et analyses en laboratoire, campagnes en avril et septembre sur 2 ans



### Qualité de l'eau

Objectif : caractériser la qualité actuelle de l'eau

Matériel et méthode : Mesures par sonde multiparamètres, prélèvements et analyses en laboratoire, campagnes mensuelles sur 1 an

Mesures par immersion de poches de moules puis analyses en laboratoire, relevés à 3 et 6 mois



### Plancton

Objectif : caractériser l'état actuel du peuplement de plancton

Matériel et méthode : prélèvements, campagnes mensuelles sur 1 an



Retrouvez les protocoles détaillés sur [eoliennesenmer.fr](http://eoliennesenmer.fr), projet Bretagne Sud, rubrique participation du public.

Retrouvez la synthèse bibliographique des connaissances sur la zone d'étude sur [eoliennesenmer.fr](http://eoliennesenmer.fr), projet Bretagne Sud, rubrique participation du public.

L'État initial de l'environnement sur la zone du raccordement en mer et sur terre est réalisée par RTE, retrouvez toutes les informations sur [la page du projet de raccordement](#).

### Caractéristiques du milieu (Habitat)

Objectif : caractériser l'état actuel des habitats

Matériel et méthode : Sur le substrat rocheux, observations au ROV (robot sous-marin contrôlé à distance), campagnes en juin sur 2 ans

Sur le substrat meuble, prélèvements par benne, campagnes en avril et septembre sur 2 ans



### Mammifères marins et oiseaux (Mégafaune)

Objectif : caractériser l'état actuel des peuplements de mammifères marins et d'oiseaux

Matériel et méthode : Observations par avion et bateau, tous les mois pendant 2 ans



Mesures par CPOD (compteur de clic de marsouins, delphinidés, cachalots, rorquals et phoques), relevé tous les 4 mois pendant 2 ans

Suivi par télémétrie – Bagnage de 80 individus de Goélands marin, brun et argenté sur Groix, Belle-Île et Les Glénans, suivi pendant 1 an

### Chauve-souris (Chiroptères)

Objectif : caractériser l'état actuel du peuplement de chauves-souris

Matériel et méthode : Mesures acoustiques, 10 stations d'écoute nocturne sur le littoral, sur phare et en mer, campagne sur 2 ans

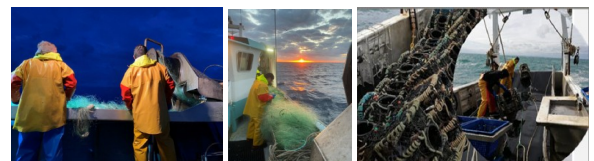
Observations par bateau, campagnes mensuelles d'avril à octobre sur 2 ans



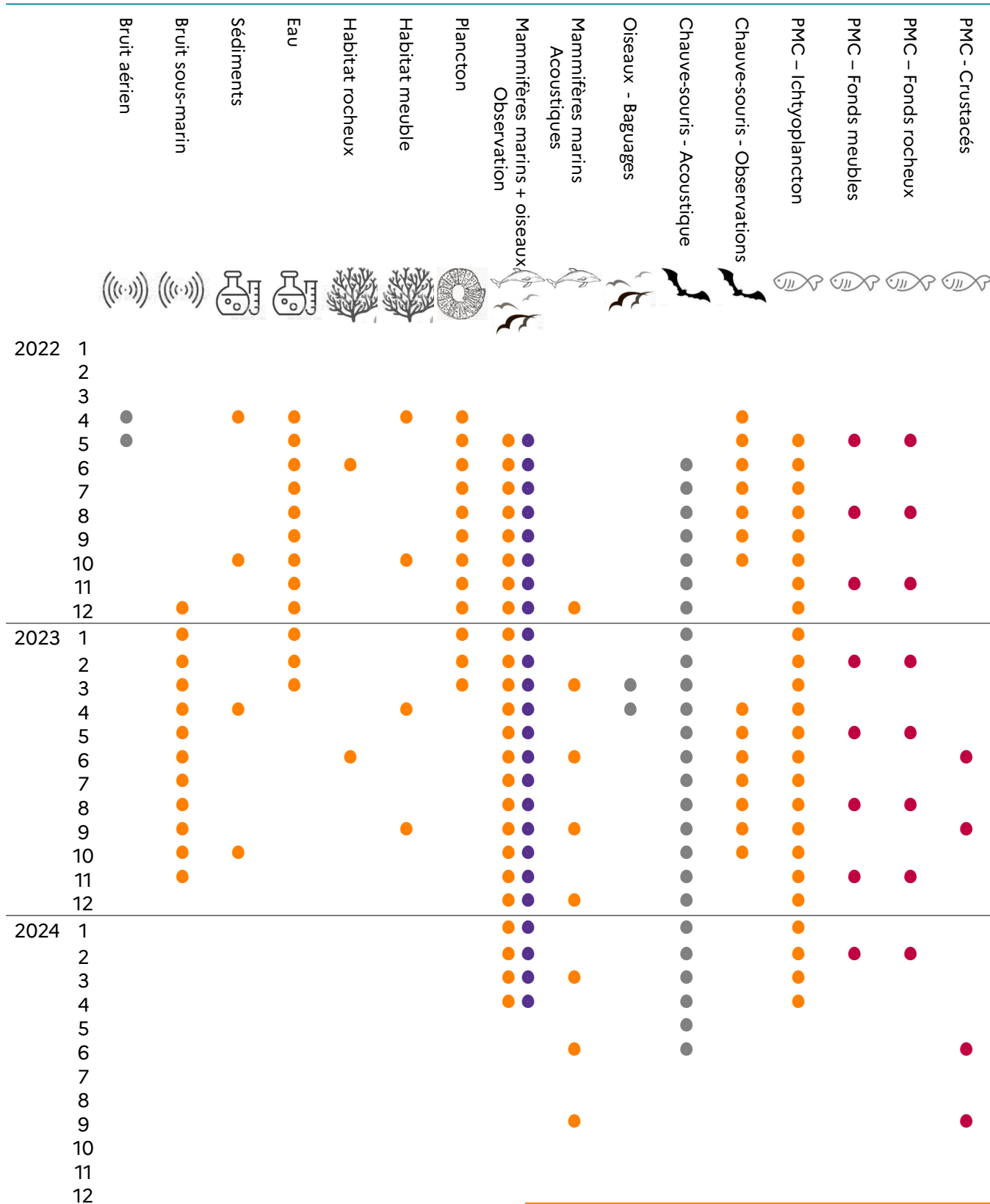
### Poissons, Mollusques, Crustacés

Objectif : caractériser l'état actuel des peuplements de poissons, mollusques et crustacés

Matériel et méthode : Prélèvements par filet bongo, filet de fond, chalut de fond, chalut pélagique, casiers à crustacés, sur 2 ans



# Calendrier des campagnes *in situ*



- A terre
- Minibex (bateau)
- Partenavia P68 Observer (avion)
- Bateaux de pêches professionnelles

