

PROJET DE PARC ÉOLIEN AU LARGE DE COURSEULLES-SUR-MER

Instance de concertation et de suivi

Courseulles-sur-Mer, 22 mars 2018



Sommaire

- > Rappel des grandes lignes du projet
- > Plan industriel
- > Base de maintenance implantée à Ouistreham
- > Sujets d'actualité et à venir





Rappel des grandes lignes du projet

Les acteurs du projet éolien au large du Calvados

Eoliennes Offshore du Calvados



un leader des énergies renouvelables dans le monde, filiale d' EDF



entreprise canadienne parmi les leaders en Amérique du Nord dans le secteur de l'énergie



acteur majeur de l' éolien en mer, développe le projet depuis 2007

Partenaire pour la fourniture des éoliennes



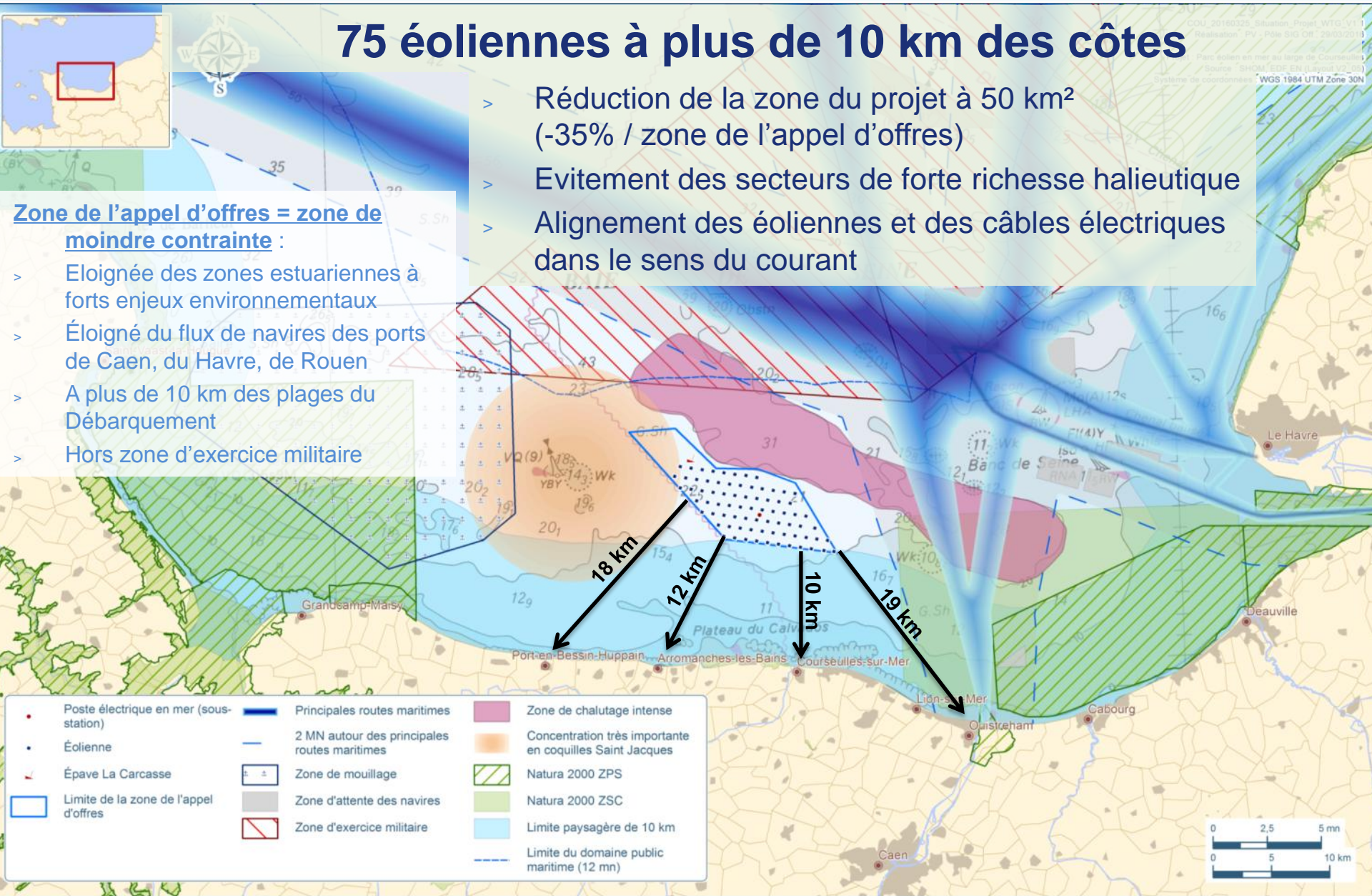
un leader mondial dans le domaine des équipements industriels de production d'énergie

75 éoliennes à plus de 10 km des côtes

- > Réduction de la zone du projet à 50 km² (-35% / zone de l'appel d'offres)
- > Evitement des secteurs de forte richesse halieutique
- > Alignement des éoliennes et des câbles électriques dans le sens du courant

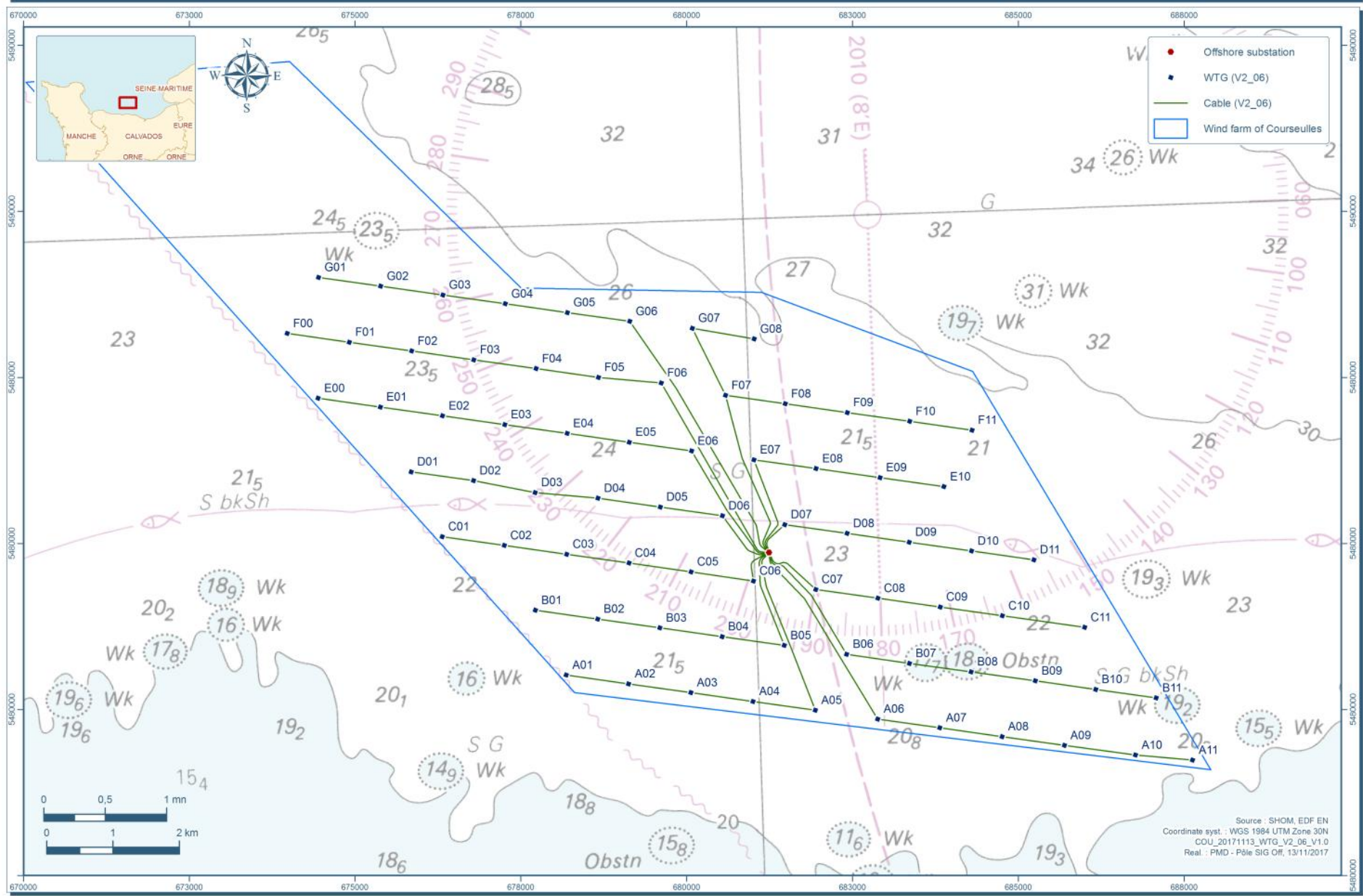
Zone de l'appel d'offres = zone de moindre contrainte :

- > Éloignée des zones estuariennes à forts enjeux environnementaux
- > Éloigné du flux de navires des ports de Caen, du Havre, de Rouen
- > A plus de 10 km des plages du Débarquement
- > Hors zone d'exercice militaire



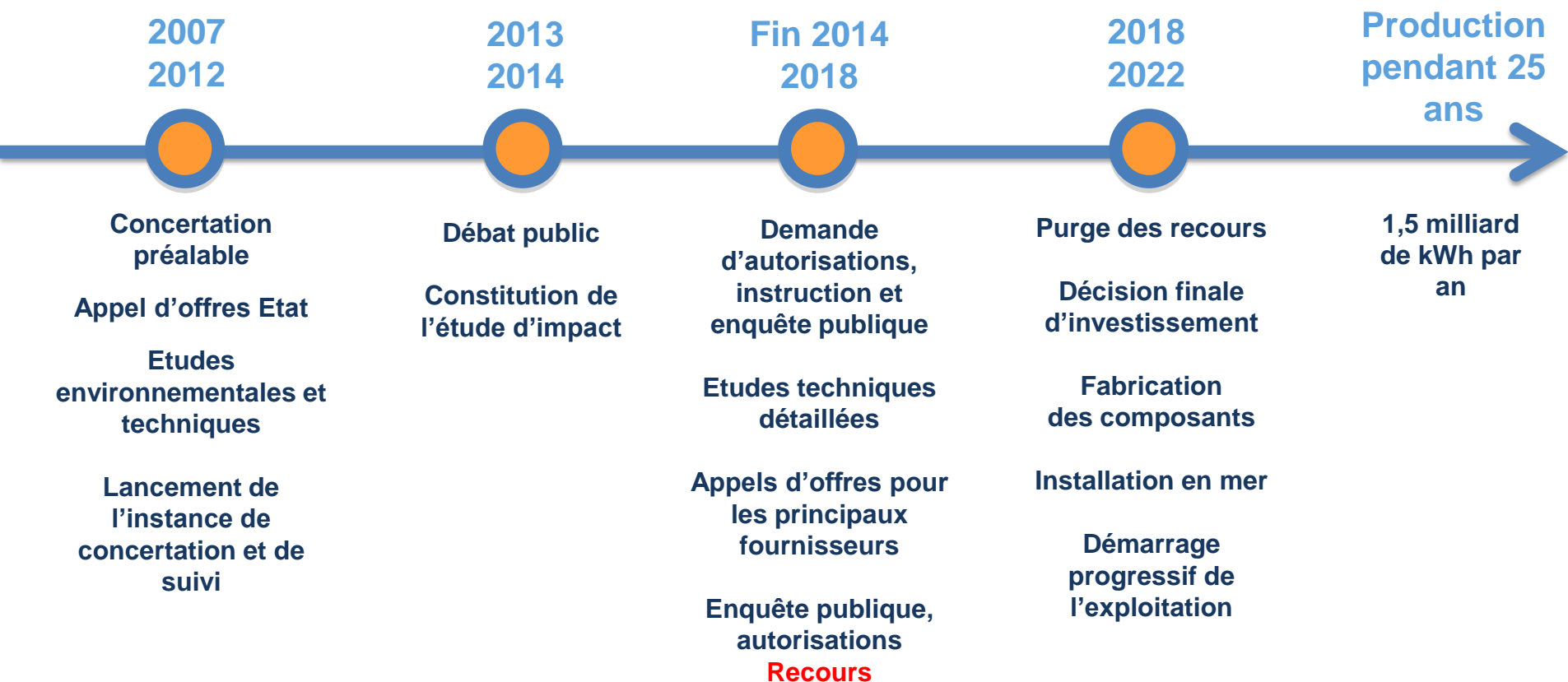
	Poste électrique en mer (sous-station)		Principales routes maritimes		Zone de chalutage intense
	Éolienne		2 MN autour des principales routes maritimes		Concentration très importante en coquilles Saint Jacques
	Épave La Carcasse		Zone de mouillage		Natura 2000 ZPS
	Limite de la zone de l'appel d'offres		Zone d'attente des navires		Natura 2000 ZSC
			Zone d'exercice militaire		Limite paysagère de 10 km
					Limite du domaine public maritime (12 mn)





Source : SHOM, EDF EN
 Coordinate syst. : WGS 1984 UTM Zone 30N
 COU_20171113_WTG_V2_06_V1.0
 Real. : PMD - Pôle SIG Off, 13/11/2017

Les grandes étapes du projet





Plan industriel

Lots industriels pour la réalisation du projet

Installation des éoliennes



Poste électrique en mer



Fondations des éoliennes

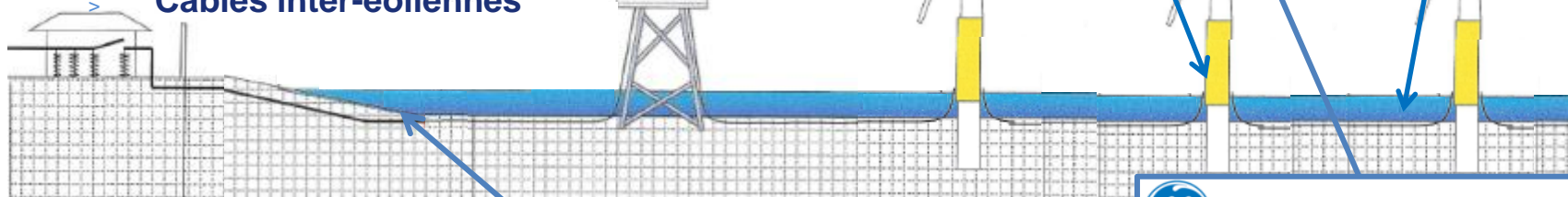


Câbles inter-éoliennes



Appels d'offres européens en cours :

- > Installation
- > Poste électrique en mer
- > Fondation
- > Câbles inter-éoliennes



Fournisseurs désignés :

- RTE : raccordement au réseau public
- GE : éoliennes



Plan industriel

Fabrication des éoliennes (Haliade 150)



Saint Nazaire

Usine pour la fabrication des génératrices et des nacelles

- Inaugurée en 2014, plus de 300 personnes y travaillent actuellement
- Produit jusqu'à une centaine de génératrices et de nacelles par an
- Production pour des projets en Allemagne, USA, Chine



Nantes

Centre d'ingénierie sur les énergies marines

- Près de 300 personnes y travaillent actuellement



Décembre 2017
Nacelle projet Mèrkur (All.)

Plan industriel

Fabrication des éoliennes (Haliade 150)



Cherbourg

Usine de fabrication des pales

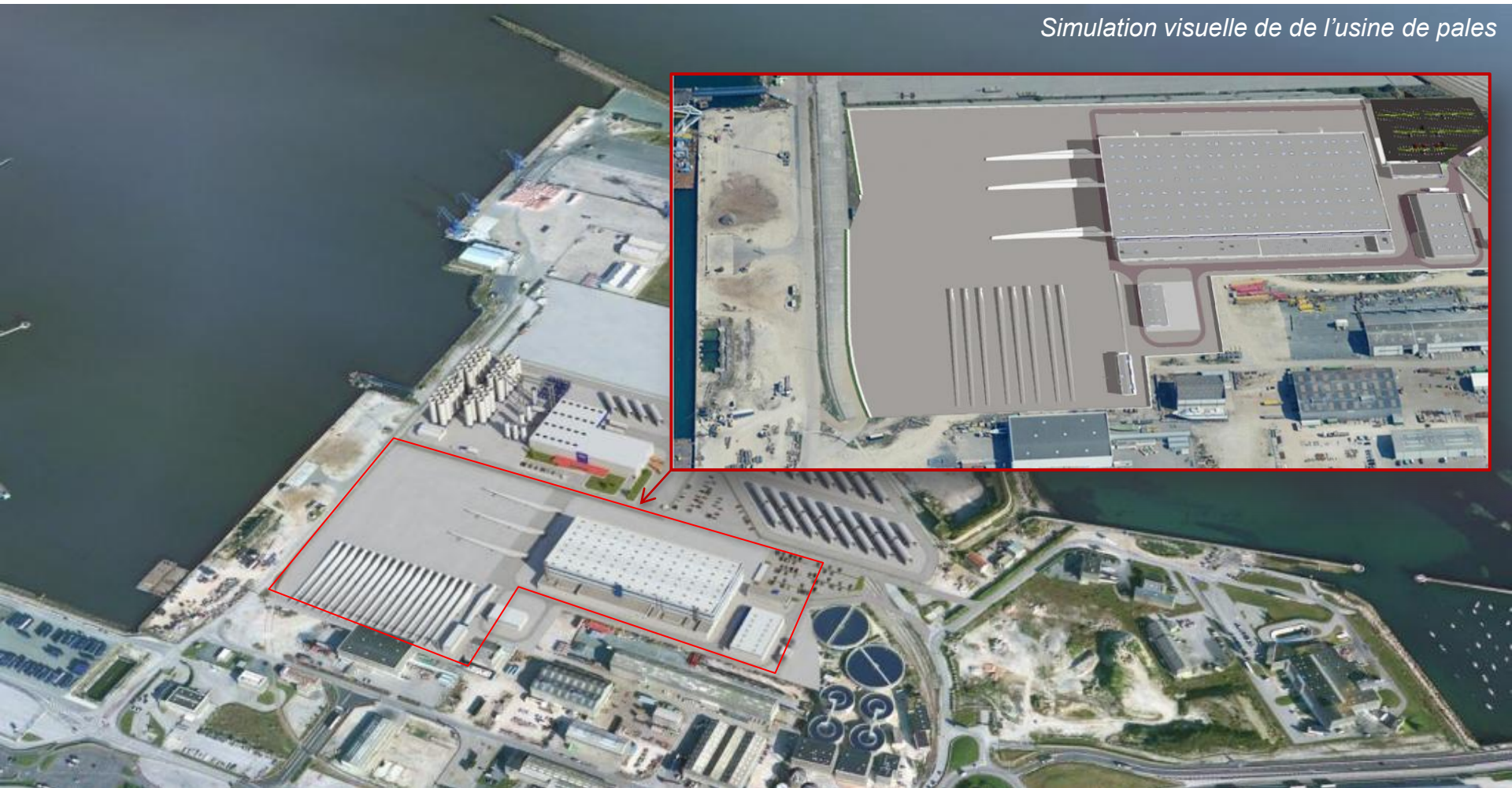
- En construction : 1^{ère} pierre posée le 23 mars 2017
- Production nominale de 300 pales par an
- Premières embauches lancées fin 2017 et début 2018 (20 postes), recrutement progressif prévu jusqu'en 2020
- **Environ 550 personnes en production nominale**



L'usine de fabrication des pâles

L'aménagement sur le port de Cherbourg

Simulation visuelle de de l'usine de pales



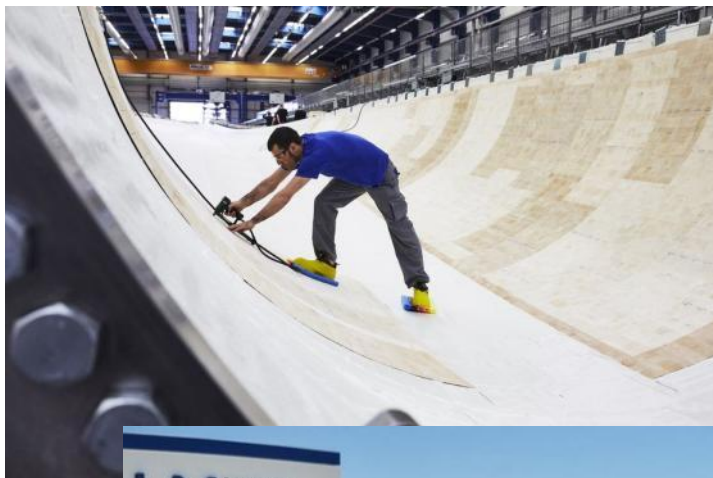
L'usine de fabrication des pales

L'usine de fabrication des pales en cours de construction



L'usine de fabrication des pales

Les étapes



Plan industriel

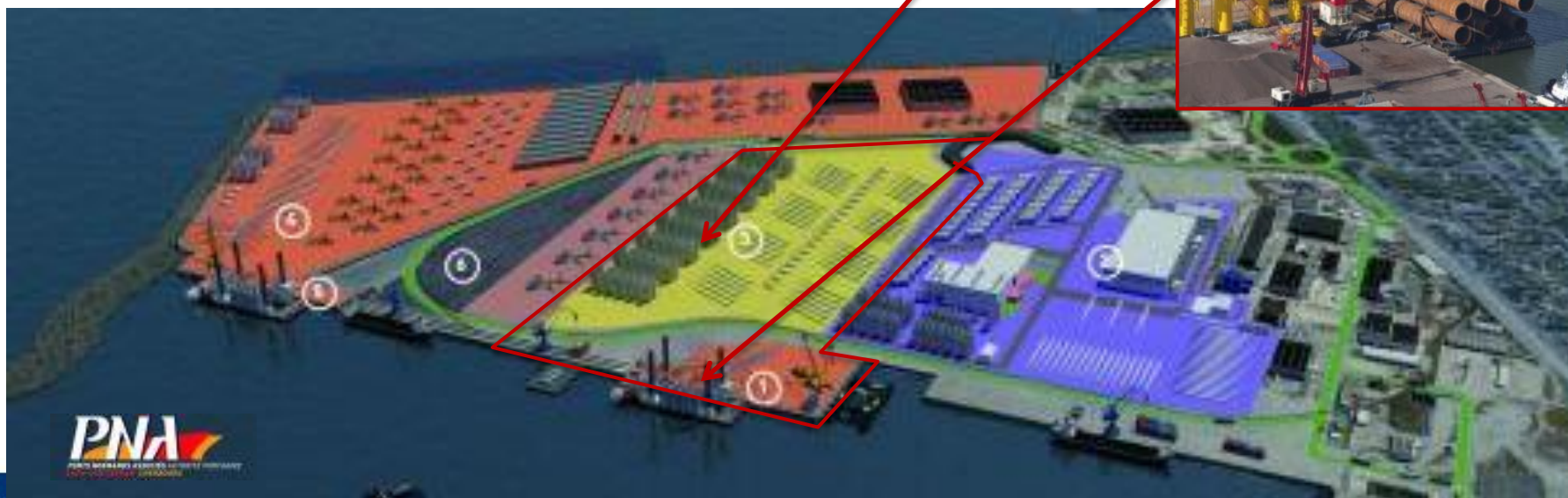
Base du chantier d'installation



Port de Cherbourg, terre plein des Mielles

Le site de pré-assemblage

- Stockage et pré-assemblage des éoliennes (projets de Fécamp et Courseulles sur Mer)
- Début de la préparation du site après la purge des recours
- **Environ 200 personnes mobilisées durant 2 à 3 ans**



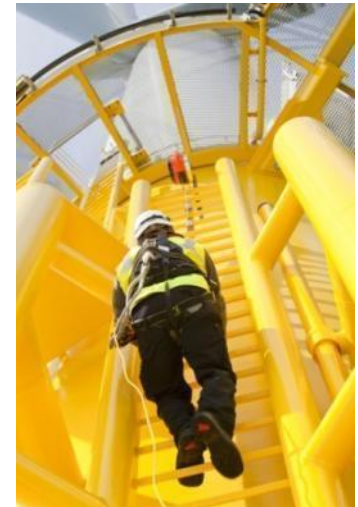
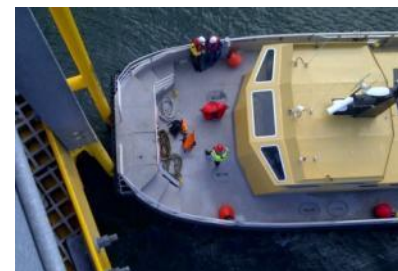
Plan industriel

Maintenance du parc éolien



Port de Caen-Ouistreham : Base de maintenance du parc éolien

- Intégration de la base de maintenance dans le projet de ré-aménagement global porté par PNA
- Permis de construire obtenu en septembre 2017
- Architecte : Agence Franc (basée à Paris et Caen)
- Emprise au sol du bâtiment de 1.380 m² :
 - Zone tertiaire + Atelier de stockage / zone technique
- **Une centaine d'emplois directs pendant 25 ans**



Source : PNA

Plan industriel

Base de maintenance implantée à Ouistreham



Plan industriel

Base de maintenance implantée à Ouistreham



Plan industriel

Base de maintenance implantée à Ouistreham





Sujets d'actualités et à venir

Sujets d'actualité

- > Succès de l'**exercice de sécurité** sur le mât de mesures de Fécamp le 1^{er} juin 2017 impliquant les stations de Ouistreham et Courseulles sur Mer
- > **Recours** en cours de traitement
- > **Expérimentation de pêche à la coquille Saint-Jacques** sur la zone du parc (réalisée le 30 janvier 2018)
- > Publication d'une **nouvelle lettre d'information** en février 2018



Sujets à venir

- > Préparation des **campagnes de suivis environnementaux** en phases construction et exploitation
 - > Protocoles à valider par le comité de suivi et scientifique, puis consultations à lancer
- > **Retour d'expérience** de l'expérimentation de pêche à la coquilles Saint-Jacques sur la zone du parc
- > Poursuite du travail au sein de **l'instance de suivi et de concertation du préfet et des GT dédiés**
- > « **Maison du parc** » implantée à Courseulles sur Mer





Merci de votre attention

Parc éolien
en mer du Calvados

RETROUVEZ L'ACTUALITÉ DU PROJET :
www.parc-eolien-en-mer-du-calvados.fr

