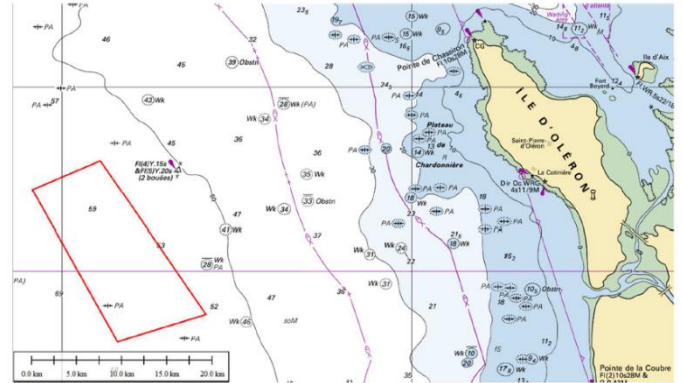


Synthèse du rapport de campagne des levés morpho-sédimentaires – Atlantique Sud – 2023

- Période de réalisation de l'étude : du 15 mars au 6 octobre 2022
- Organisme en charge de l'étude : Service hydrographique et océanographique de la Marine (SHOM)

Contexte :

Ce rapport rend compte des travaux effectués par les bâtiments hydrographiques dans le cadre des levés de reconnaissance environnementale du parc et du corridor de raccordement de la zone d'implantation d'éoliennes en mer au large d'Oléron. L'objectif des levés était d'obtenir une description la plus complète possible des paramètres environnementaux : bathymétrie, nature et épaisseur des sédiments de surface, présence d'objets d'origine anthropique.



Emprise de la zone de levé.

Outils utilisés : sonars latéraux, sondeurs verticaux, sondeurs multifaisceaux, benne Shipeck, magnétomètres et bathycélérimètre

Principaux enseignements :

- Les conditions de vent et de mer ont ralenti l'exécution des travaux sur l'ensemble de la période de présence des navires ;
- Des problèmes de disponibilité de la chaîne d'acquisition n'ont pas permis une couverture complète au sonar latéral ;
- Des contrôles des performances des sondeurs ont été réalisés en 2022. A la date des derniers contrôles, la conformité des systèmes par rapport aux ordres de la norme de l'OHI pour les levés hydrographiques a été vérifiée.

Tableau des données fournies

Thème	Description du produit	Format
Bathymétrie	GEOTIFF des données bathymétriques	.tiff
	Valeurs des sondes bathymétriques (xyz)	.glz
Magnétisme	Document texte présentant les valeurs d'anomalie du champ magnétique traité échantillonné toutes les secondes en chaque point du levé.	.txt
Prélèvements de sédiments	Fiches de prélèvement (position, date, porteur, nature du prélèvement)	.xls
Imagerie SMF	GEOTIFF des données de réflectivité (brutes et normalisées) des SMF	.tiff
Imagerie sonar latéral	GEOTIFF	.tiff
Objets anthropiques	Fichiers texte pour chaque objet présent en base de données (épaves, obstructions, etc)	.txt et .shp
	Fichier texte/shp des positions de potentiels petits objets anthropiques vus sur le fond	.txt et .shp