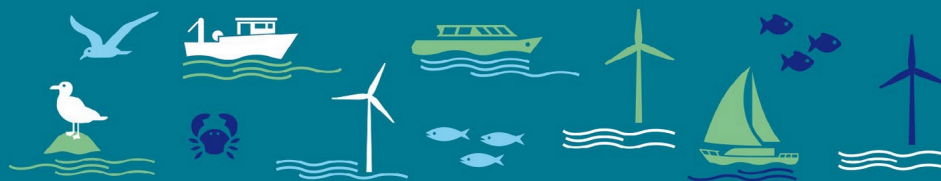


ÉOLIENNES EN MER AU LARGE DE LA NORMANDIE



Notice d'information n°1 – Fécamp Grand Large

juillet 2025

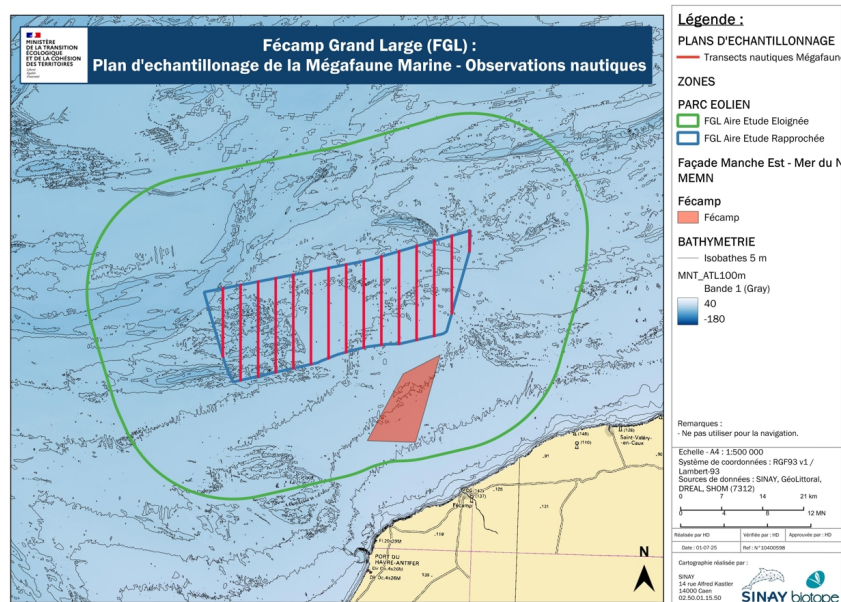
Campagnes de caractérisation de l'état initial de l'environnement pour la zone Fécamp Grand Large
Décision n° 28/2025 de la Préfecture maritime de la Manche et de la mer du Nord

Objectifs et zones de travail

En tant que maître d'ouvrage, la DREAL Normandie a mandaté les bureaux d'étude SINAY et BIOTOPE afin de caractériser l'état initial de l'environnement au sein de la zone de développement pour l'éolien en mer « Fécamp Grand Large ». Cette notice présente les campagnes amenées à se dérouler durant les mois de juillet et août 2025 et sera complétée par la suite.

1- Campagnes de suivi de la mégafaune marine

Le navire «VDC Lynx » sera utilisé à compter de la mi-juillet 2025 afin de dénombrer la mégafaune présente sur la zone de développement Fécamp Grand Large. Ces campagnes seront mensuelles et menées sur une période de deux ans. Les campagnes dureront deux ou trois jours suivant les conditions météorologiques et seront réalisés par des observateurs à bord. Les transects parcourus par le navire figurent en rouge sur la carte ci-après :

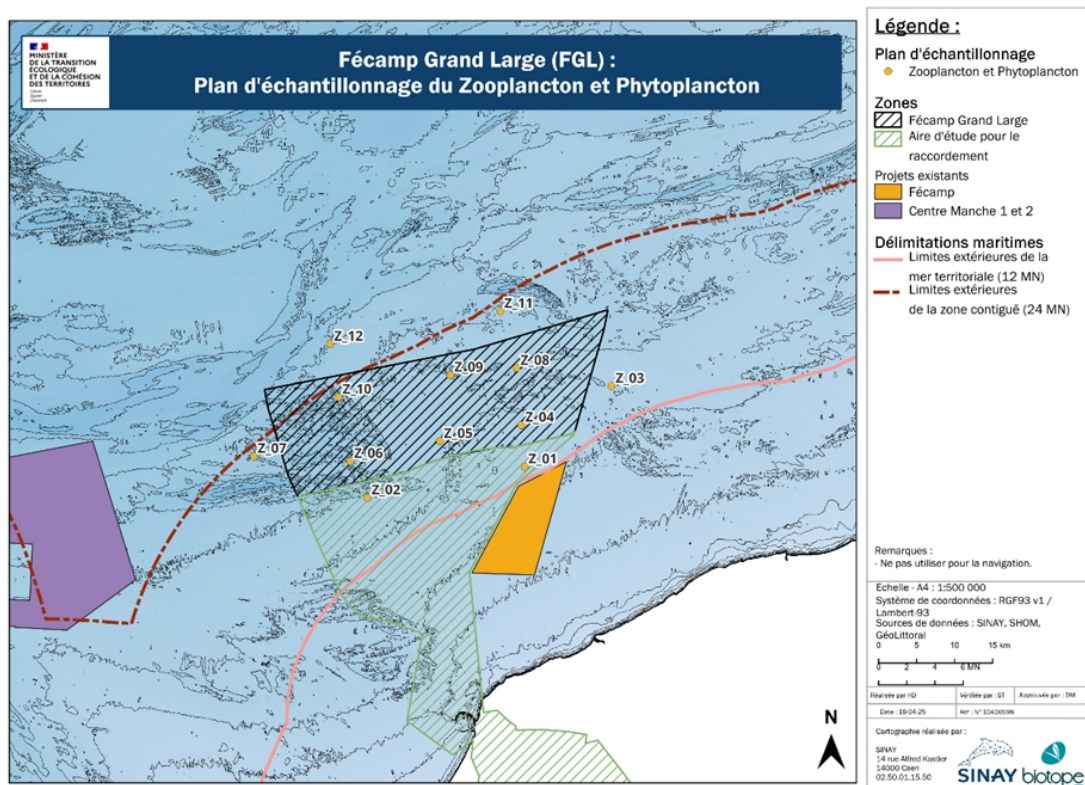


Des suivis aériens digitaux, poursuivant le même objectif de caractérisation de la mégafaune marine, auront lieu en parallèle à une altitude d'environ 500 mètres.

2- Campagnes pour la caractérisation de la qualité de l'eau et du plancton

Le navire «VDC Lynx » sera également utilisé afin de mener des campagnes mutualisées permettant à la fois de caractériser la qualité de l'eau et les différents compartiments planctoniques au sein de la zone de développement Fécamp Grand Large. Ces campagnes seront mensuelles et démarreront en août 2025 pour une période de deux ans s'agissant des compartiments planctoniques (un an pour la qualité de l'eau).

Les campagnes seront réalisées durant les coefficients de marée de mortes-eaux sur une durée prévisionnelle de trois jours. Les prélèvements seront réalisés à l'aide d'une bouteille Niskin pour la qualité de l'eau et le phytoplancton. L'ichtyoplancton sera échantillonné à l'aide d'un filet Bongo et le zooplancton avec un filet WP2. Le plan d'échantillonnage ci-dessous présente les 12 stations sur lesquelles des prélèvements seront effectués.



Pour en savoir +

eolien.fecamp-grand-large@developpement-durable.gouv.fr

www.eoliennesenmer.fr

DREAL Normandie

www.normandie.developpement-durable.gouv.fr