

ÉOLIENNES EN MER AU LARGE DE LA NORMANDIE



www.eoliennesenmer.fr

Notice d'information n° 4

Juin-juillet 2021

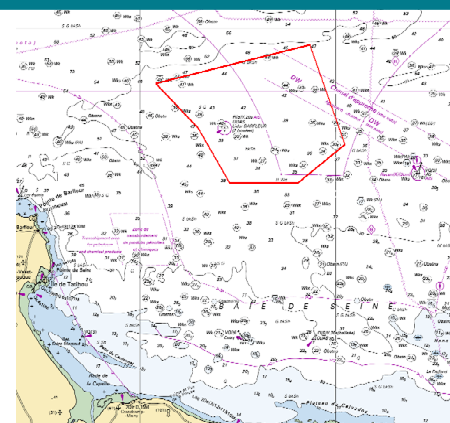
Campagne de levés hydrographiques au large de la baie de Seine et du Cotentin

Objectifs et zones de travail

En tant que maîtrise d'ouvrage, le ministère de la Transition écologique fait réaliser et/ou encadre des mesures géophysiques et géotechniques, afin de mieux connaître le site de l'appel d'offres relatif à l'implantation d'un parc éolien en mer au large de la Normandie. Ces levés sont réalisés par les navires du Shom dans le cadre du Programme national d'hydrographie :

www.shom.fr/sites/default/files/2020-11/PNH_2021-2024_Web.pdf

Des navires privés viendront compléter le dispositif d'acquisition de données, opérés ou non directement par l'Etat.



Données cartographiques sur www.eoliennesenmer.fr

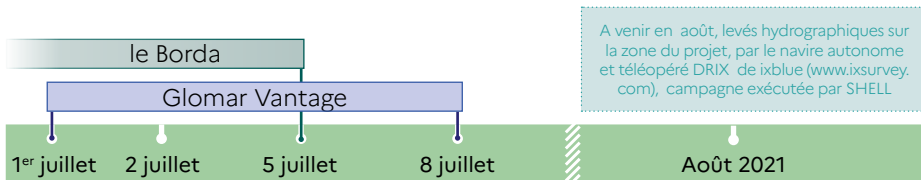
Moyens nautiques et appareils de mesures



Un marégraphe (1,5 m² au sol, 12 Kg), les navires hydrographiques de 2^e classe et le Glomar Vantage

Calendrier prévisionnel des levés en mer

Levés hydrographiques par les navires



A venir en août, levés hydrographiques sur la zone du projet, par le navire autonome et téléopéré DRIX de ixblue (www.ixsurvey.com), campagne exécutée par SHELL

Sonar et magnétomètre remorqués

Levés hydrographiques par les navires du Shom :

- ▶ jusqu'au 5 juillet par le « Borda », levés dans la zone côtière au large de Saint Vaast la Hougue (zone bleue sur la carte).

Marégraphe

Du 28 mai au 30 octobre : mouillage de deux marégraphe le temps des levés aux positions : 49°33,3' N et 001°07,27' W / 49°41N – 000°55W par un navire hydrographique du Shom.

Campagnes géotechniques (forages)

A partir du 1^{er} juillet, dans la zone des 500 Km², quinze investigations seront réalisées sous la forme de test de pénétration statique au cône (CPT) et de carottages de 6 mètres dans le sol marin pour une durée d'une semaine par le navire « Glomar Vantage » Géotec/Igeotest, opéré par Eoliennes en Mer Manche Normandie (Edf Renouvelable et Maple-Power)

La sécurité à bord

Les travaux seront signalés par **AVURNAV**

Les usagers sont invités à **naviguer avec la plus grande précaution** dans les zones concernées.



En cas d'urgence ou incident, contacter le **CROSS Jobourg**.
Canal VHF 16
ou par **téléphone 196**

Pour en savoir +

ao4.concertation@developpement-durable.gouv.fr
www.eoliennesenmer.fr

DREAL Normandie
www.normandie.developpement-durable.gouv.fr