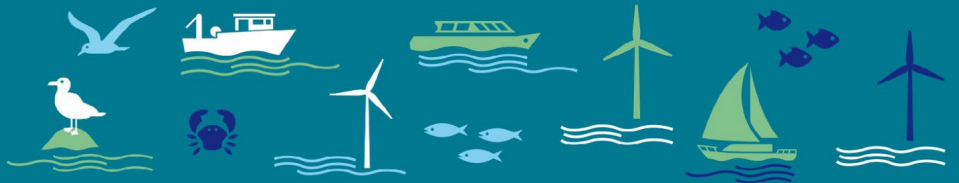


ÉOLIENNES EN MER AU LARGE DE LA NORMANDIE



Notice d'information n° 10

septembre 2022

Campagne de levés hydrographiques en baie de Seine Opérée par le Shom avec un navire de la Marine Nationale (BH2 La Pérouse)

Le Service hydrographique et océanographique de la Marine (Shom), dans le cadre de ses attributions, réalise des levés en mer au titre du Programme National d'Hydrographie : https://www.shom.fr/sites/default/files/2020-11/PNH_2021-2024_Web.pdf

En lien avec le Ministère de la Transition Énergétique et RTE, le Shom réalise des mesures bathymétriques et sédimentologiques en baie de Seine. Ces études préalables doivent permettre de mieux connaître les sites de projets éoliens et les fuseaux de raccordements électriques.

Objectifs et zones de travail

Le navire hydrographique du SHOM

«La Pérouse »

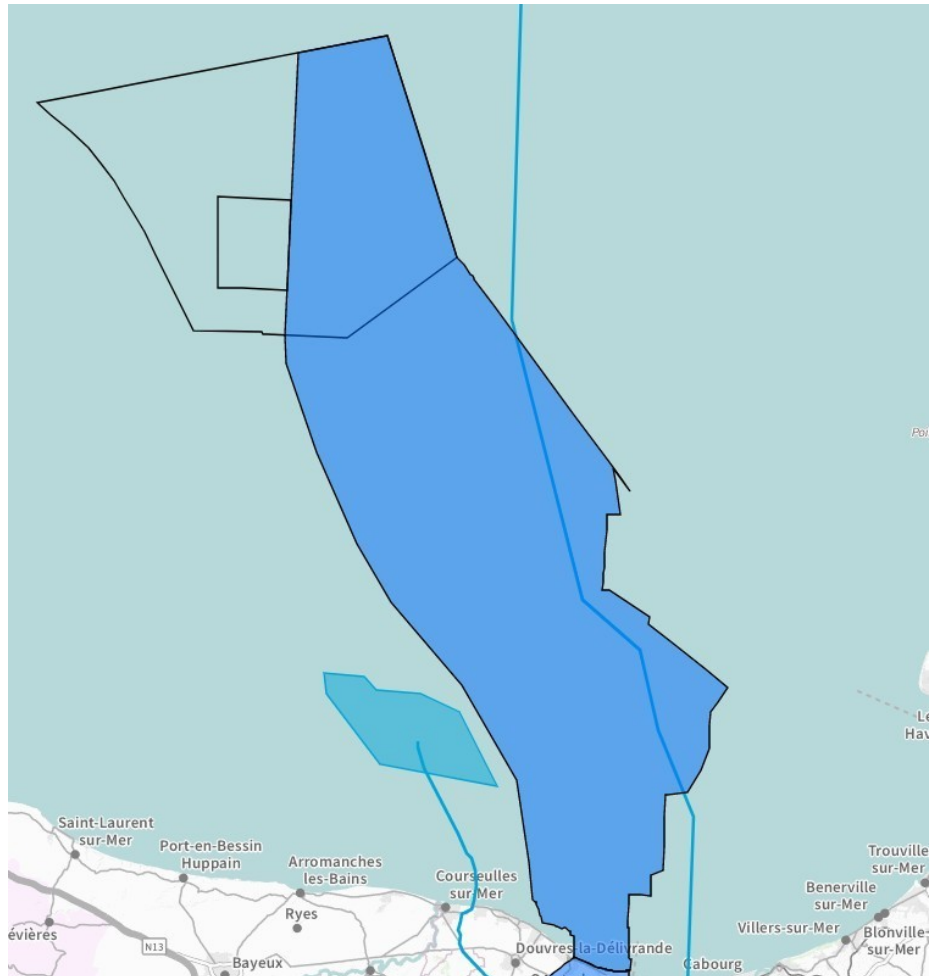
effectue des mesures bathymétriques et
sédimentologiques en baie de Seine

La période de levés est prévue :

- du 27 au 28 septembre 2022

- du 3 au 7 octobre 2022.

Il n'y aura aucun mouillage d'instrument
sur le fond, les levés seront effectués en
route par le navire.



Les usagers sont invités à naviguer avec la plus grande précaution dans les zones concernées.

Navire hydrographique de 2^e classe *La Pérouse* (Marine Nationale)



Sonar latéral et magnétomètre remorqués



La sécurité à bord

Les travaux seront signalés par **AVURNAV**

Les usagers sont invités à **naviguer avec la plus grande précaution** dans les zones concernées.



En cas d'urgence ou incident, contacter le **CROSS Jobourg**.
Canal VHF 16
ou par téléphone **196**



Pour en savoir +

concertation.centremanche@developpement-durable.gouv.fr

www.eoliennesenmer.fr

DREAL Normandie

www.normandie.developpement-durable.gouv.fr