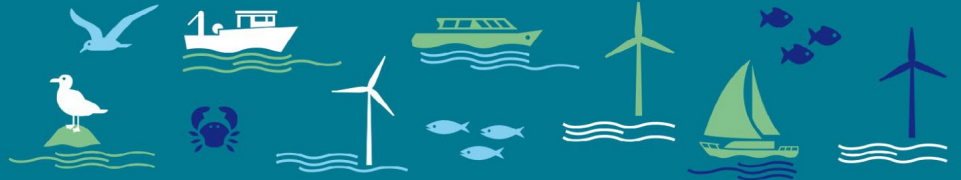


# ÉOLIENNES EN MER AU LARGE DE LA NORMANDIE



## Notice d'information n° 11

octobre - novembre 2022

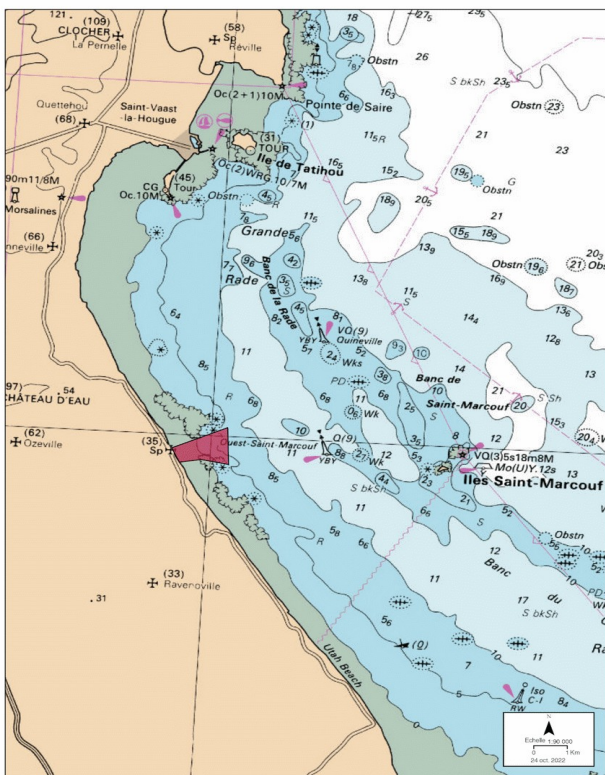
### Campagne de levés géophysiques sur le fuseau de raccordement électrique

- Décision n°29/2022 du 11 octobre 2022 de la Préfecture Maritime de la Manche et de la Mer du Nord

### Objectifs et zones de travail

Afin de mieux connaître le fuseau de raccordement électrique relatif à l'implantation d'un parc éolien en mer au large de la Normandie, RTE, Réseau de Transport d'Electricité fait réaliser campagne de détection d'engins explosifs historiques (UXO) et de détection sismique au large de la commune de Saint-Marcouf (50).

#### 1- Zone de travail et planning



1	1° 15.959' W	49° 29.742' N
2	1° 14.607' W	49° 30.156' N
3	1° 14.534' W	49° 29.490' N
4	1° 15.213' W	49° 29.556' N
5	1° 15.754' W	49° 29.489' N

**Les opérations se dérouleront du 28 octobre jusqu'au 17 novembre 2022.**

## 2 – Moyens nautiques

**Faraday (MMSI - 235 009 620)**



Les activités se dérouleront en journée 7 jours sur 7 avec du matériel tracté.

Une distance de sécurité de 0,5 milles nautiques par rapport au navire doit toujours être respectée.

Il est demandé d'établir contact avec le **Faraday (VHF 16)** pour obtenir des renseignements sur le planning et permettre une cohabitation sur la zone sans obstruction.

Il est rappelé que les engins de pêche doivent être signalés conformément à la réglementation en vigueur. Pour plus d'information, contactez l'officier de liaison (Français) à bord du **Faraday (VHF 16)**.



**Pour en savoir +**

[concertation.centremanche@developpement-durable.gouv.fr](mailto:concertation.centremanche@developpement-durable.gouv.fr)

[www.eoliennesenmer.fr](http://www.eoliennesenmer.fr)

DREAL Normandie

[www.normandie.developpement-durable.gouv.fr](http://www.normandie.developpement-durable.gouv.fr)

**La sécurité à bord**

Les travaux seront signalés par **AVURNAV**

Les usagers sont invités à  **naviguer avec la plus grande précaution** dans les zones concernées.



En cas d'urgence ou incident, contacter le **CROSS Jobourg.**

**Canal VHF 16**  
**ou par téléphone 196**